

Pratiques numériques

LE

GUIDE



À Nantes, nous faisons le choix d'accompagner les habitantes et les habitants dans leurs pratiques numériques afin de garantir à toutes et tous un égal accès au numérique et ainsi contribuer à une ville inclusive.

Édito

Pour s'informer, échanger, s'émanciper ou encore faire valoir ses droits, il est aujourd'hui incontournable de savoir utiliser les outils numériques et d'en comprendre les enjeux.

Dans ce contexte, la Ville de Nantes et la Métropole se mobilisent et déploient depuis plusieurs années différentes actions pour répondre au mieux aux besoins de chacune et de chacun. Je pense notamment au prêt d'ordinateurs et à la mise à disposition d'une offre d'accompagnement pour les familles d'élèves en quartiers prioritaires ou encore à notre soutien à la mise en place de professionnels dédiés, les conseillers numériques France Service.

Nous faisons également le choix de la proximité. Je veux saluer le travail mené par les acteurs de la médiation numérique implantés dans chacun de nos quartiers et leur exprimer tout mon soutien. Le territoire métropolitain compte aujourd'hui une centaine d'espaces dédiés à l'accompagnement au numérique, qu'ils soient animés par des acteurs associatifs ou des acteurs publics et privés.

Cette nouvelle édition a pour objectif de permettre à chacune et à chacun de découvrir ces acteurs, de s'orienter et de s'approprier le numérique, à son rythme, selon son besoin et son niveau de connaissance.

Je vous souhaite une bonne lecture et découverte de ces espaces et initiatives.



**Johanna Rolland,
Présidente de Nantes Métropole**



Sommaire

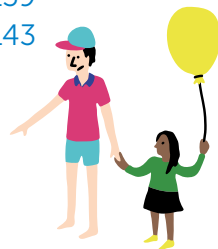
Cybermalveillance : se protéger et protéger ses données personnelles p.4

Près de chez vous, des structures peuvent vous aider à utiliser le numérique au quotidien p.6

Pour quels accompagnements ou services aller voir ces structures ? p.8

Liste alphabétique des associations et équipements p.10-147

Bouguenais	p.11
Carquefou	p.15
Couëron	p.21
La Montagne	p.25
Le Pellerin	p.27
Les Sorinières	p.31
Mauves-sur-Loire	p.33
Nantes	p.35
Orvault	p.111
Rezé	p.115
Saint-Herblain	p.121
Sainte-Luce-sur-Loire	p.129
Saint-Sébastien-sur-Loire	p.135
Thouaré-sur-Loire	p.139
Vertou	p.143



CYBERMALVEILLANCE SE PROTÉGER ET PROTÉGER SES DONNÉES PERSONNELLES



Utiliser le numérique dans sa vie quotidienne, c'est s'exposer :
vol de données personnelles, cyberharcèlement, e-reputation...
Comment signaler ces pratiques malveillantes et protéger
son identité numérique ?

Qu'est-ce qu'une donnée personnelle ?

Une donnée personnelle est « toute donnée se rapportant à une personne physique identifiée ou identifiable ».

Une personne peut être identifiée via son **nom** et son **prénom**, une **photographie**. Une personne peut être identifiable via un numéro tel que le **numéro de sécurité sociale** ou un **numéro client, de téléphone**, mais également via un **croisement de données** (âge, métier exercé, adresse postale).

Tous les organismes qui traitent des données personnelles doivent respecter le Règlement général sur la protection des données (RGPD). Il s'agit d'un texte européen applicable dans tous les États membres de l'Union européenne depuis le 25 mai 2018. En France, on applique aussi la loi informatique et liberté de 1978, modifiée en 2018.

L'organisme qui collecte les données personnelles d'un individu doit l'informer sur la manière dont il traite ses données (quels objectifs, quels destinataires, combien de temps et selon quels droits, etc.).

Le RGPD prévoit également que chaque individu peut exercer des droits sur ses données personnelles auprès de l'organisme concerné : droit d'accès, droit de rectification, d'effacement, droit d'opposition, de limitation, etc.



Comment se protéger du phishing ou hameçonnage ?

Le phishing ressemble le plus souvent à un email reçu dans sa messagerie qui semble émaner d'une institution ou d'un organisme public (Trésor public, CAF, Assurance maladie, services de police ou de gendarmerie) ou d'une société ou enseigne bien connue (banque, supermarché, etc.).

L'objectif poursuivi est d'induire le destinataire en erreur afin d'obtenir ses données personnelles, qui serviront ensuite à de possibles escroqueries ou à une usurpation d'identité.

Vous pouvez signaler ces pratiques malveillantes auprès de la plateforme « Phishing Initiative ».

Signaler un acte malveillant

Contactez d'abord l'organisme à qui vous avez confié vos données pour poser vos questions sur la manière dont vos données personnelles sont traitées. Si vous n'êtes pas satisfait des réponses apportées, vous pouvez effectuer une réclamation auprès de la CNIL.

Protéger son image (photo/vidéo)

Chaque individu a un **droit sur son image** (photographies, vidéos). Ce droit est protégé à la fois au regard du droit à la vie privée (art. 9 du Code civil et art. 226-1 et suivants du Code pénal) et du droit à la protection des données personnelles (RGPD).

FAITES-VOUS AIDER

Pour obtenir d'autres informations ou bénéficier d'une orientation, n'hésitez pas à consulter **le site gouvernemental dédié à la cybermalveillance**.

En cas d'infraction (cyberharcèlement, usurpation d'identité, escroquerie, etc.), **déposez plainte en commissariat ou à la gendarmerie**.

Vous pouvez également signaler les contenus problématiques à la police ou à la gendarmerie, grâce à la Plateforme de signalement PHAROS et le tchat mis à disposition. En cas d'urgence, contacter le **17 (Police Secours)** ou le **112 (Numéro d'urgence européen)**.

Des associations existent pour obtenir soutien et assistance, comme l'association **E-enfance (Tél. 3018)** ou encore **France Victimes 44 (Tél. 02 40 89 47 07)**.

Pour protéger son image, un accord écrit et précis est nécessaire à la fois pour la prise de vue et pour la diffusion de l'image dès lors que la personne est identifiable.

Il existe néanmoins des exceptions à l'exigence d'un accord, liées notamment au droit à l'information, par exemple lors d'une prise de vue d'un groupe dans la rue, photo ou vidéo d'une manifestation publique (si personne n'est individualisé), image d'une personnalité publique dans l'exercice de ses fonctions, etc.

L'autorisation des parents ou représentants légaux est nécessaire pour les mineurs (moins de 18 ans).

Comment défendre son droit à l'image ?

Vous pouvez contacter l'auteur de l'image ou de sa diffusion pour demander l'arrêt de la diffusion.

Vous pouvez aussi contacter le site Internet sur laquelle apparaît la photographie pour demander le retrait de l'image.

En cas de difficultés, la CNIL peut vous aider avant de saisir un tribunal.

Se protéger du cyberharcèlement

Le cyberharcèlement a été défini comme étant « un acte agressif, intentionnel perpétré par un individu ou un groupe d'individus au moyen de formes de communication électroniques, de façon répétée à l'encontre d'une victime qui ne peut facilement se défendre seule » (Peter K. Smith).

Une nouvelle infraction dans le Code pénal vise spécifiquement le cyberharcèlement scolaire (art. 222-33-2-2 du Code pénal).

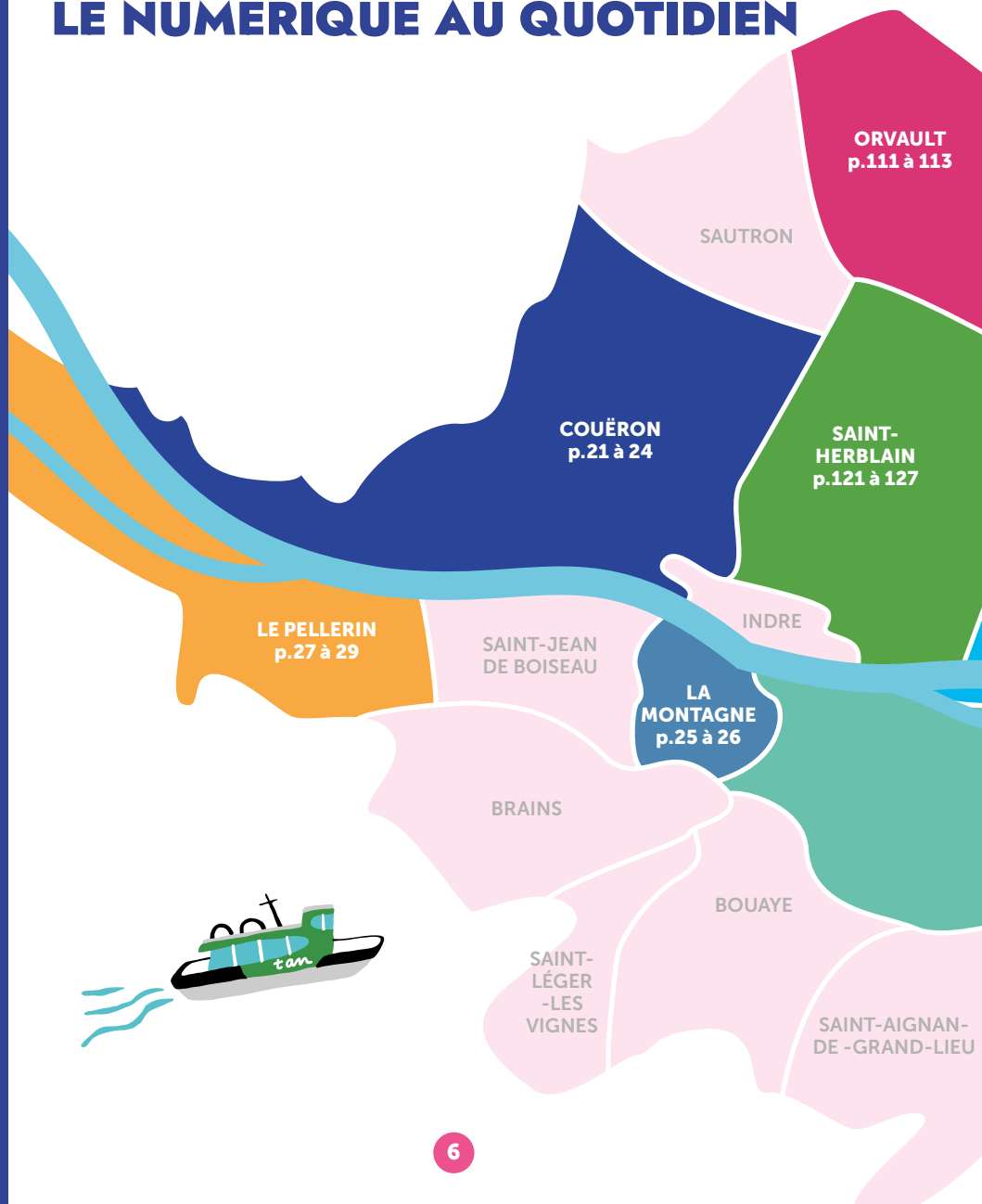
Et le gouvernement a mis à disposition des ressources spécifiques sur le cyberharcèlement dans le cadre d'un programme de lutte contre le cyberharcèlement à l'école.

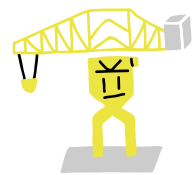
Des recommandations générales :

- Respecter l'âge minimum pour accéder aux réseaux sociaux
- Le consentement d'un représentant légal pour les mineurs de moins de 15 ans est nécessaire s'agissant de l'utilisation de leurs données personnelles
- S'exposer le moins possible sur les réseaux sociaux. Les contenus (photos, vidéos, commentaires), même éphémères, peuvent être copiés par des tiers, conservés et retransmis.
- Ne pas relayer/commenter les contenus problématiques, mais les signaler aux intermédiaires (sites, Internet, réseaux sociaux) et/ou aux services de police et de gendarmerie.

Signaler les contenus problématiques directement sur les plateformes réseaux sociaux ([X](#), [Facebook](#), [Instagram](#), [Snapchat](#), [TikTok](#)).

PRÈS DE CHEZ VOUS, DES STRUCTURES PEUVENT VOUS AIDER À UTILISER LE NUMÉRIQUE AU QUOTIDIEN





POUR QUELS ACCOMPAGNEMENTS OU SERVICES ALLER VOIR CES STRUCTURES ?

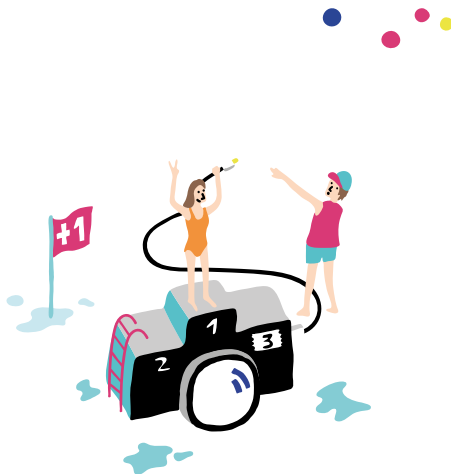


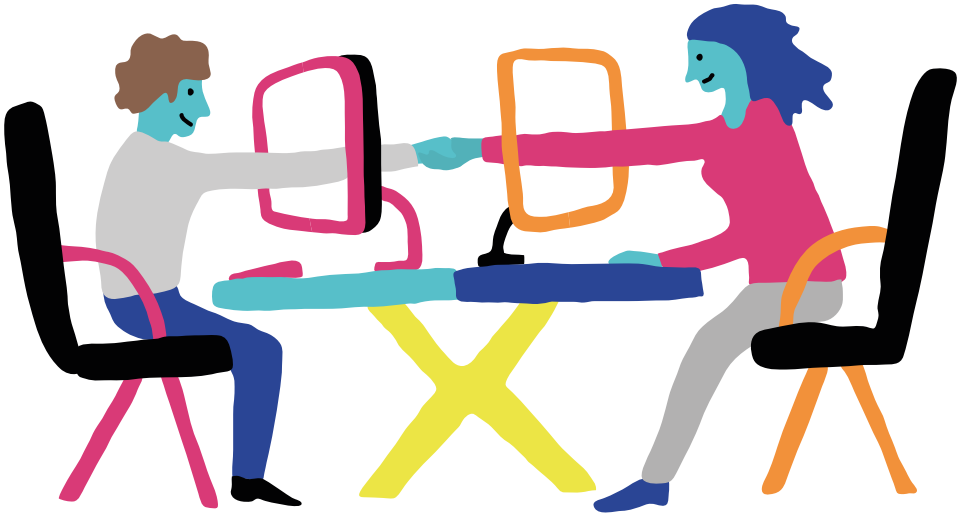
- ➔ **Se connecter et accéder à un équipement numérique (ordinateurs, tablettes, smartphone, imprimantes)**
- ➔ **Être accompagné dans sa pratique numérique**
 - Prendre en main un ordinateur
 - Prendre en main une tablette ou un smartphone
 - Découvrir les outils numériques et les utiliser au quotidien
 - Maîtriser et protéger vos données personnelles
 - Découvrir les logiciels libres
 - Être sensibilisé aux enjeux du numérique
 - Être accompagné en tant que parents aux outils et usages du numérique
 - Pratiquer une activité ludique
 - Créer avec le numérique en accédant à du matériel de fabrication numérique





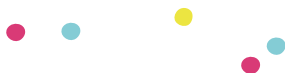
- ➔ Être accompagné dans ses démarches administratives
- ➔ Être accompagné dans son projet professionnel
- ➔ Acquérir du matériel en prêt ou à tarif solidaire
- ➔ Réparer son matériel numérique





BOUGUENNAIS





ANADOM est une association d'aide et d'accompagnement à domicile. Notre service de médiation numérique dédié aux séniors vous propose : des accompagnements individuels dans nos locaux, les locaux partenaires ou à domicile (sur conditions), des accompagnements collectifs avec nos partenaires (selon la programmation d'ateliers en cours). Notre équipe vous accompagne dans la prise en main de vos outils numériques (smartphone, tablette ou ordinateur) et leurs usages au quotidien afin de vous rassurer et vous permettre d'être autonome. Nous nous adaptons à vos besoins, à votre niveau et à votre rythme de manière bienveillante et pédagogique. Pour connaître les tarifs, contactez-nous.

À ANADOM

vous pouvez⁽¹⁾ :

- Vous connecter à Internet,
- Découvrir les outils numériques et les utiliser au quotidien,
- Découvrir les logiciels libres,
- Pratiquer une activité ludique autour du numérique,
- Prendre en main un ordinateur,
- Prendre en main un smartphone et/ou une tablette,
- Être aidé ponctuellement pour réaliser une démarche administrative en ligne,
- Être formé aux démarches administratives en ligne,


- Être sensibilisé aux enjeux du numérique,
- Maîtriser et protéger vos données personnelles.


PUBLICS ACCUEILLIS :

Séniors, personnes en situation de handicap (mental, visuel et auditif), personnes en situation d'illettrisme


MODALITÉ D'ACCOMPAGNEMENT :
Collectif, individuel, en autonomie

INFOS

 1 rue Charles Lindbergh
Bâtiment Rafale - Hall B
44340 Bouguenais

 02 40 73 73 09

 numerique@anadom.fr

 www.anadom.fr

 **ACCÈS**

Bus 38, 98
arrêt D2A - Aéroport



HORAIRES D'OUVERTURE DE L'ESPACE NUMÉRIQUE

Du lundi au vendredi : 9h-12h30, 13h30-17h

(1) Certains services sont susceptibles d'être payants. Rapprochez-vous de la structure pour plus d'informations.



Le Cybercentre, espace régional numérique, vise à permettre l'accès de tous aux outils informatiques et aux Technologies de l'Information et de la Communication (TIC).

AU CYBERCENTRE BOUGUENAIS

vous pouvez :

- Vous connecter à Internet,
- Accéder à du matériel numérique en libre-service,
- Découvrir les outils numériques et les utiliser au quotidien,
- Découvrir les logiciels libres,
- Pratiquer une activité ludique autour du numérique,
- Prendre en main un ordinateur,
- Prendre en main un smartphone et/ou une tablette,
- Être aidé ponctuellement pour réaliser une démarche administrative en ligne,
- Être accompagné dans votre insertion professionnelle,
- Être formé aux démarches administratives en ligne,

- Être sensibilisé aux enjeux du numérique,
- Être accompagné en tant que parents aux outils et aux usages du numérique,
- Maîtriser et protéger vos données personnelles.

PUBLICS ACCUEILLIS :

Enfants, adolescents, adultes, séniors, public allophone, personnes en situation de handicap (mental, psychique, visuel et auditif), personnes en situation d'illettrisme

MODALITÉ D'ACCOMPAGNEMENT :

Individuel, en autonomie, à la place de l'utilisateur

INFOS



6 bis rue de Beauvoir
44340 Bouguenais



02 40 04 76 99



cyber.animateur@yahoo.fr



www.cybercentrebouguenais.blogspot.fr



ACCÈS

Bus 36

arrêt Beauvoir



HORAIRES D'OUVERTURE DE L'ESPACE NUMÉRIQUE

Lundi : 14h-18h / Mardi : 14h-15h, 16h-18h / Mercredi : 10h-12h, 14h-18h /
Jeudi : 10h-12h, 14h-19h / Vendredi : 10h-12h, 14h-15h, 16h-18h



CCAS DE BOUGUENAIS



Le Centre Communal d'Action Sociale (CCAS) de Bouguenais s'inscrit dans la lutte contre la fracture numérique en proposant l'accès à des outils numériques (ordinateurs, imprimante/scanner, Wifi public) en accès libre les lundis matin, mardis après-midi, mercredis, jeudis après-midi et vendredis. Le mardi matin, sur rendez-vous, un travailleur social accompagne individuellement les démarches numériques.

AU CCAS DE BOUGUENAIS

vous pouvez :

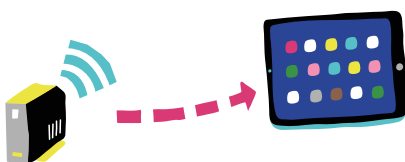
- Vous connecter à Internet,
- Accéder à du matériel numérique en libre-service,
- Être aidé ponctuellement pour réaliser une démarche administrative en ligne,
- Être accompagné dans votre insertion professionnelle,
- Être formé aux démarches administratives en ligne,
- Maîtriser et protéger vos données personnelles.

PUBLICS ACCUEILLIS :


Adolescents, adultes, seniors, public allophone, personnes en situation de handicap (mental, psychique, visuel et auditif), personnes en situation d'illettrisme


MODALITÉ D'ACCOMPAGNEMENT :


Individuel, en autonomie, à la place de l'utilisateur



INFOS

 6 bis rue de Beauvoir
44340 Bouguenais

 02 40 32 29 20

 ccas@ville-bouguenais.fr

 www.bouguenais.fr/fr/laccompagnement-social

 **ACCÈS**

Bus 36
arrêt Beauvoir



HORAIRE D'OUVERTURE DE L'ESPACE NUMÉRIQUE

Tous les jours : 9h-12h, 13h30-17h30. Fermé le jeudi matin.

CARQUEFOU



CCAS DE CARQUEFOU - FRANCE SERVICES



Le Centre Communal d'Action Sociale (CCAS), espace France services, propose des réponses adaptées à chaque situation : un accès en autonomie sur les ordinateurs en libre service, des conseils et informations de premier niveau pour vos démarches administratives, un accompagnement au numérique pour en favoriser l'apprentissage et en développer les usages, un accompagnement par un agent en rendez-vous individuel pour vos démarches en ligne sur les sites de nos partenaires.

AU CCAS CARQUEFOU - FRANCE SERVICES

vous pouvez :

- Vous connecter à Internet,
- Accéder à du matériel numérique en libre-service,
- Découvrir les outils numériques et les utiliser au quotidien,
- Découvrir les logiciels libres,
- Pratiquer une activité ludique autour du numérique,
- Prendre en main un ordinateur,
- Prendre en main un smartphone et/ou une tablette,
- Être aidé ponctuellement pour réaliser une démarche administrative en ligne,
- Être accompagné dans votre insertion professionnelle,

- Être formé aux démarches administratives en ligne,
- Être sensibilisé aux enjeux du numérique,
- Maîtriser et protéger vos données personnelles.


PUBLICS ACCUEILLIS :


Enfants, adolescents, adultes, seniors, public allophone, personnes en situation de handicap (psychique et visuel), personnes en situation d'illettrisme


MODALITÉ D'ACCOMPAGNEMENT :

Collectif, individuel, en autonomie

INFOS

 18 rue Jules Verne
44470 Carquefou

 02 28 22 20 20

 www.conseillere-numerique@mairie-carquefou.fr

 **ACCÈS**

Bus 75, 85, 95, E5
arrêt Schweitzer



HORAIRES D'OUVERTURE DE L'ESPACE NUMÉRIQUE

Du lundi au vendredi : 9h-12h, 13h30-17h00

MÉDIATHÈQUE HÉLÈNE CARRÈRE D'ENCAUSSE CARQUEFOU



La médiathèque municipale de Carquefou propose un accès Wifi gratuit pour tous et des ressources numériques accessibles depuis son portail pour ses abonnés (revues, livres, albums jeunesse lus). Depuis janvier 2020, elle dispose d'un espace FabLab mobile.

À LA MÉDIATHÈQUE HÉLÈNE CARRÈRE D'ENCAUSSE CARQUEFOU

vous pouvez :

- Réparer votre matériel numérique,
- Accéder à du matériel de fabrication numérique,
- Découvrir les outils numériques et les utiliser au quotidien,
- Pratiquer une activité ludique autour du numérique,
- Créer avec le numérique,
- Prendre en main un ordinateur,
- Prendre en main un smartphone et/ou une tablette,
- Être sensibilisé aux enjeux du numérique.

PUBLICS ACCUEILLIS :





Enfants, adolescents, adultes, seniors, public allophone, personnes en situation de handicap (mental, psychique, visuel et auditif)

MODALITÉ D'ACCOMPAGNEMENT :

Collectif, individuel, à la place de l'utilisateur



INFOS

-  22 rue André Maurois
44470 Carquefou
-  02 28 22 24 00
-  mediatheque@mairie-carquefou.fr
-  www.mediatheque-carquefou.fr/

ACCÈS

Bus 75, E5
arrêt Centre
de Carquefou



HORAIRES D'OUVERTURE DE L'ESPACE NUMÉRIQUE

Mardi : 14h-18h30 / Mercredi : 10h-12h30, 14h-18h30 /
Vendredi : 14h-18h30 / Samedi : 10h-17h

MON ASSISTANT NUMÉRIQUE NANTES NORD

Les formations sont dispensées à domicile dans les secteurs suivants : Nantes, Carquefou, Grandchamps-des-Fontaines, Heric, La Chapelle-sur-Erdre, Nort-sur-Erdre, Orvault, Saint-Herblain, Sainte-Luce-sur-Loire, Sautron...

À MON ASSISTANT NUMÉRIQUE NANTES NORD

vous pouvez⁽¹⁾:

- Vous connecter à Internet,
- Réparer votre matériel numérique,
- Découvrir les outils numériques et les utiliser au quotidien,
- Découvrir les logiciels libres,
- Pratiquer une activité ludique autour du numérique,
- Prendre en main un ordinateur,
- Prendre en main un smartphone et/ou une tablette,
- Être aidé ponctuellement pour réaliser une démarche administrative en ligne,
- Être accompagné dans votre insertion professionnelle,

- Être formé aux démarches administratives en ligne,
- Être sensibilisé aux enjeux du numérique,
- Être accompagné en tant que parents aux outils et aux usages du numérique,
- Maîtriser et protéger vos données personnelles.

PUBLICS ACCUEILLIS :





Enfants, adolescents, adultes, seniors, personnes en situation d'illettrisme

MODALITÉ

D'ACCOMPAGNEMENT :

Collectif, individuel, à la place de l'utilisateur

INFOS

-  2 chemin des Gagneries
44470 Carquefou
-  07 69 69 30 69
-  pascaldekerillis@pratimedia.com
-  www.monassistantnumerique.com

ACCÈS

Bus 95
arrêt Beaujoire



HORAIRES D'OUVERTURE DE L'ESPACE NUMÉRIQUE

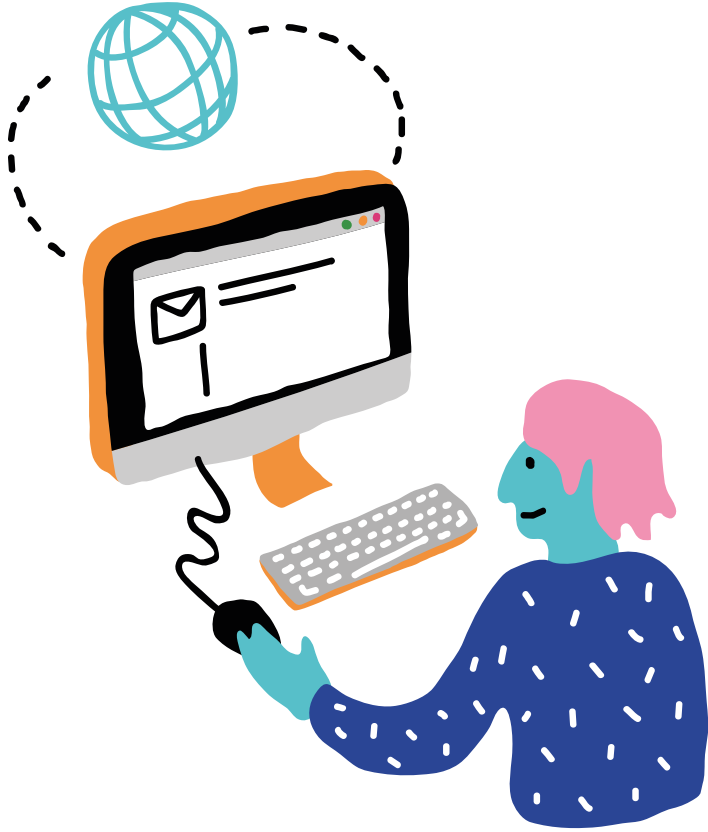
Du lundi au samedi : 9h-20h

(1) Certains services sont susceptibles d'être payants. Rapprochez-vous de la structure pour plus d'informations.



A series of horizontal dotted lines for handwriting practice, spanning most of the page.





COUËRON





La médiathèque municipale de Couëron propose un accès libre et gratuit au Wifi ainsi qu'à des postes informatiques. L'abonnement gratuit à toute personne permet d'accéder à des ressources numériques en ligne : autoformation, vidéo, presse, livres numériques, etc. Les bibliothécaires proposent régulièrement des animations autour de jeux vidéo ainsi qu'un accompagnement à la lecture numérique par le prêt de liseuses. Une fois par mois une personne de la Maison de l'Emploi est présente à la médiathèque pour accompagner le public dans ses démarches de recherche d'emploi et d'orientation professionnelle.

À LA MÉDIATHÈQUE VICTOR-JARA

vous pouvez :

- Accéder à du matériel numérique en libre-service,
- Obtenir un prêt de matériel numérique,
- Découvrir les outils numériques et les utiliser au quotidien,
- Pratiquer une activité ludique autour du numérique,
- Créer avec le numérique,
- Être aidé ponctuellement pour réaliser une démarche administrative en ligne,
- Être accompagné dans votre insertion professionnelle.

PUBLICS ACCUEILLIS :

Enfants, adolescents, adultes, séniors, public allophone, personnes en situation de handicap (mental, psychique, visuel et auditif), personnes en situation d'illettrisme

MODALITÉ D'ACCOMPAGNEMENT :

Individuel, en autonomie

INFOS

- 95 quai Jean-Pierre Fougerat
44220, Couëron
- 02 40 38 38 38
- mediatheque@mairie-coueron.fr
- www.mediatheque.ville-coueron.fr

ACCÈS

Bus 91, E1
arrêt Mairie de Couëron



HORAIRE D'OUVERTURE DE L'ESPACE NUMÉRIQUE

Mardi : 13 h-19h / Mercredi : 10h- 19h / Jeudi : 13h-19h /
Vendredi : 13h - 19h / Samedi : 10h-17h



Le Centre Communal d'Action Sociale (CCAS) de Couëron dispose de deux bornes informatiques en libre-service afin d'effectuer ses démarches administratives et d'accès aux droits.

AU CCAS DE COUËRON

vous pouvez⁽¹⁾:

- Vous connecter à Internet,
- Accéder à du matériel numérique en libre-service,
- Découvrir les outils numériques et les utiliser au quotidien,
- Prendre en main un ordinateur,
- Être aidé ponctuellement pour réaliser une démarche administrative en ligne,
- Être accompagné dans votre insertion professionnelle,
- Maîtriser et protéger vos données personnelles.

PUBLICS ACCUEILLIS :

Adultes, séniors, personnes en situation de handicap (mental, psychique, visuel et auditif)

MODALITÉ D'ACCOMPAGNEMENT :

En autonomie



INFOS

- 9 place Charles de Gaulle
44220 Couëron
- 02 40 38 51 35
- accueil-social@mairie-coueron.fr
- www.ville-coueron.fr

ACCÈS

Bus 91, 101, E1
arrêt Mairie de Couëron



HORAIRE D'OUVERTURE DE L'ESPACE NUMÉRIQUE

Mardi : 13h-19h / Mercredi : 10h-19h / Jeudi : 13h-19h /
Vendredi : 13h-19h / Samedi : 10h-17h

(1) Certains services sont réservés aux adhérents. Rapprochez-vous de la structure pour plus d'informations.

SERVICE RELATIONS AUX FAMILLES



Le service relations aux familles propose un accompagnement numérique aux démarches familles : inscriptions scolaires, petite enfance, activités péri-éducatives et transports scolaires.

AU SERVICE RELATIONS AUX FAMILLES

vous pouvez :

- Vous connecter à Internet,
- Découvrir les outils numériques et les utiliser au quotidien,
- Prendre en main un smartphone et/ou une tablette,
- Être aidé ponctuellement pour réaliser une démarche administrative en ligne,
- Être formé aux démarches administratives en ligne,
- Être sensibilisé aux enjeux du numérique.


PUBLICS ACCUEILLIS :

Enfants, adolescents, adultes, séniors, femmes uniquement, public allophone, personnes en situation de handicap (mental, psychique, visuel et auditif), personnes en situation d'illettrisme


MODALITÉ D'ACCOMPAGNEMENT :


Collectif, individuel, à la place de l'utilisateur

INFOS

 91 quai Jean-Pierre Fougerat
44220 Couëron

 02 40 38 51 23

 service.relations-familles@mairie-coueron.fr

 www.espace-citoyens.net/ville-coueron

 **ACCÈS**

Bus 91
arrêt Mairie de Couëron



HORAIRE D'OUVERTURE DE L'ESPACE NUMÉRIQUE

Lundi : 8h30-12h30, 13h30-17h / Mardi : 8h30-12h30 /
Mercredi : 8h30-12h30, 13h30-17h / Jeudi : 8h30-12h30 /
Vendredi : 8h30-12h30, 13h30-17h

LA MONTAGNE



MÉDIATHÈQUE YVES ET RAYMOND GAUDIN



La Médiathèque Yves et Raymond Gaudin propose, grâce à un conseiller numérique, de l'aide aux personnes éloignées des outils numériques tous les mardis et un mercredi après-midi sur deux. Il est aussi proposé les Potins Numériques pour les jeunes sur des thèmes précis (imprimante 3D, Stop motion etc.).

À LA MÉDIATHÈQUE YVES ET RAYMOND GAUDIN

vous pouvez :

- Pratiquer une activité ludique autour du numérique,
- Créer avec le numérique,
- Prendre en main un ordinateur,
- Prendre en main un smartphone et/ou une tablette,
- Être aidé ponctuellement pour réaliser une démarche administrative en ligne,
- Être formé aux démarches administratives en ligne,
- Être accompagné en tant que parents aux outils et aux usages du numérique,
- Maîtriser et protéger vos données personnelles.

PUBLICS ACCUEILLIS :

Enfants, adolescents, adultes, seniors

MODALITÉ D'ACCOMPAGNEMENT :

Collectif, individuel

INFOS

-  92 rue Violin
44620 La Montagne
-  06 47 17 66 93
-  conseiller-numerique@saintjeandeboiseau.fr
-  www.espace-citoyens.net/ville-coueron/espace-citoyens/Home/AccueilPublic

ACCÈS

Bus 78
Cimetière
de La Montagne



HORAIRE D'OUVERTURE DE L'ESPACE NUMÉRIQUE

Mardi matin (au chalet),
mardi après-midi (à la médiathèque Yves et Raymond Gaudin)

LE PELLERIN



ESPACE FRANCE SERVICES - LE PELLERIN



L'espace France services propose différentes prestations permettant d'aider les personnes éloignées des usages du numérique et d'Internet. Un conseiller numérique y assure notamment des permanences le mercredi de 9h à 13h et le jeudi de 9h à 12h30 et de 14h à 18h30, sur rendez-vous.

À L'ESPACE FRANCE SERVICES - LE PELLERIN

vous pouvez :

- Vous connecter à Internet,
- Accéder à du matériel numérique en libre-service,
- Accéder à du matériel de fabrication numérique,
- Découvrir les outils numériques et les utiliser au quotidien,
- Découvrir les logiciels libres,
- Pratiquer une activité ludique autour du numérique,
- Créer avec le numérique,
- Prendre en main un ordinateur,
- Prendre en main un smartphone et/ou une tablette,
- Être aidé ponctuellement pour réaliser une démarche administrative en ligne,
- Être accompagné dans votre insertion professionnelle,

- Être formé aux démarches administratives en ligne,
- Être sensibilisé aux enjeux du numérique,
- Être accompagné en tant que parents aux outils et aux usages du numérique,
- Maîtriser et protéger vos données personnelles.


PUBLICS ACCUEILLIS :


Enfants, adolescents, adultes, seniors, public allophone, personnes en situation de handicap (mental, psychique, visuel et auditif), personnes en situation d'illettrisme


MODALITÉ D'ACCOMPAGNEMENT :

Collectif, individuel

INFOS

 2 allée George Sand
44640 Le Pellerin

 06 46 17 66 93

 conseiller-numerique@saintjeandeboiseau.fr

 www.ville-lepellerin.fr

 **ACCÈS**

Bus 78, 128, 138, 148,

E8

arrêt Tour Eiffel



HORAIRE D'OUVERTURE DE L'ESPACE NUMÉRIQUE

Lundi, mardi, mercredi, vendredi : 9h-12h30 / Jeudi : 9h-12h30, 14h-18h30

La médiathèque du Pellerin est gratuite pour tous. Elle propose un large choix de documents (livres, revues, BD, livres audios,...) ainsi que des ordinateurs pour la consultation d'Internet et l'utilisation des logiciels de bureautique. Elle met à disposition un clavier d'ordinateur spécialement adapté pour les personnes en situation de handicap visuel. Dans le cadre de démarches administratives, de formations et de recherche d'emploi, elle offre la possibilité d'imprimer gratuitement 10 feuilles par personne et par jour. La médiathèque propose un samedi par mois des ateliers ludiques autour du numérique animés par le conseiller numérique France services.

À LA MÉDIATHÈQUE GEORGE-SAND

vous pouvez :

- Vous connecter à Internet,
- Accéder à du matériel numérique en libre-service,
- Découvrir les outils numériques et les utiliser au quotidien,
- Pratiquer une activité ludique autour du numérique.





PUBLICS ACCUEILLIS :

Enfants, adolescents, adultes, séniors, public allophone, personnes en situation de handicap (mental, psychique, visuel et auditif), personnes en situation d'illettrisme

MODALITÉ D'ACCOMPAGNEMENT :

En autonomie

INFOS

-  allée George Sand
44640 Le Pellerin
-  02 51 79 81 90
-  mediatheque@ville-lepellerin.fr
-  www.mediatheque.ville-lepellerin.fr



ACCÈS

**Bus 78, 128, 138, 148,
E8**
arrêt Tour Eiffel



HORAIRE D'OUVERTURE DE L'ESPACE NUMÉRIQUE

Mardi : 14h30-19h / Mercredi, vendredi : 10h-13h, 14h30-18h /
Samedi : 10h-13h, 14h30-17h



LES SORINIÈRES



MÉDIATHÈQUE L'ÉCHAPPÉE - LES SORINIÈRES



Médiathèque équipée de 6 postes informatiques avec accès Internet et outils bureautiques. Scan et impressions possibles. Accès Wifi. Programmation autour du numérique : ateliers maker, jeux vidéo et ateliers informatiques débutants.

À LA MÉDIATHÈQUE L'ÉCHAPPÉE - LES SORINIÈRES

vous pouvez :

- Vous connecter à Internet,
- Accéder à du matériel numérique en libre-service,
- Obtenir un prêt de matériel numérique,
- Découvrir les outils numériques et les utiliser au quotidien,
- Découvrir les logiciels libres,
- Pratiquer une activité ludique autour du numérique,
- Créer avec le numérique,
- Prendre en main un ordinateur,
- Prendre en main un smartphone et/ou une tablette,
- Maîtriser et protéger vos données personnelles.

PUBLICS ACCUEILLIS :

Enfants, adolescents, adultes, séniors, public allophone, personnes en situation de handicap (mental, psychique, visuel et auditif), personnes en situation d'illettrisme

MODALITÉ D'ACCOMPAGNEMENT :

Collectif, individuel



INFOS

-  15 rue des Écoles
44840 Les Sorinières Ouest
-  02 40 04 48 92
-  bibliotheque@ville-sorinieres.fr
-  www.bibliotheque.ville-sorinieres.fr

 **ACCÈS**

Bus C4
arrêt Prières



HORAIRE D'OUVERTURE DE L'ESPACE NUMÉRIQUE

Mardi : 14h30-18h30 / Mercredi : 10h-12h30, 13h30-18h30 /
Jeudi : 10h-12h30, 14h30-18h30 / Vendredi : 14h30-18h30 /
Samedi : 10h00 à 18h

MAUVES- SUR-LOIRE



CCAS DE MAUVES-SUR-LOIRE



Rendre le numérique accessible à TOUS, aux personnes âgées, aux personnes les plus fragiles ou isolées constitue l'une des missions du Centre Communal d'Action Sociale (CCAS). Engagé dans l'accompagnement de celles et ceux qui ont besoin d'être guidés dans l'usage du numérique, le CCAS, en collaboration avec l'ASEPT, l'UDAF, et d'autres organismes, propose des ateliers et rendez-vous sur le sujet.

AU CCAS DE MAUVES-SUR-LOIRE

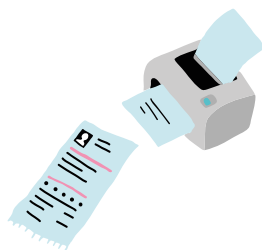
vous pouvez :

- Pratiquer une activité ludique autour du numérique,
- Prendre en main un smartphone et/ou une tablette,
- Être aidé ponctuellement pour réaliser une démarche administrative en ligne.

PUBLICS ACCUEILLIS :


Enfants, adolescents, adultes, seniors, public allophone, personnes en situation de handicap (visuel et auditif), personnes en situation d'illettrisme


MODALITÉ D'ACCOMPAGNEMENT :



INFOS

 7 rue du Carteron
44470 Mauves-sur-Loire

 02 40 25 54 33

 ccas@mauveysurloire.fr

 **ACCÈS**

Bus 67
arrêt Centre de Mauves



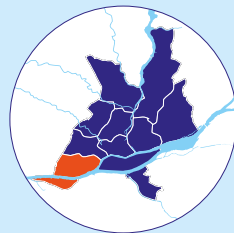
HORAIRE D'OUVERTURE DE L'ESPACE NUMÉRIQUE

Sur rendez-vous

NANTES



NANTES



Bellevue - Chantenay Sainte-Anne



Tramway ligne 1

ID Numéric propose aux habitants et associations des accompagnements sur mesure, en individuel ou en petit groupe, permettant de découvrir et de s'approprier les technologies et pratiques numériques dans les différents champs de la vie quotidienne.

À L' ASSOCIATION ID NUMÉRIC

vous pouvez :

- Vous connecter à Internet,
- Accéder à du matériel numérique en libre-service,
- Accéder à du matériel de fabrication numérique,
- Découvrir les outils numériques et les utiliser au quotidien,
- Découvrir les logiciels libres,
- Pratiquer une activité ludique autour du numérique,
- Créer avec le numérique,
- Prendre en main un ordinateur,
- Prendre en main un smartphone et/ou une tablette,
- Être aidé ponctuellement pour réaliser une démarche administrative en ligne,

- Être accompagné dans votre insertion professionnelle,
- Être formé aux démarches administratives en ligne,
- Être sensibilisé aux enjeux du numérique,
- Être accompagné en tant que parents aux outils et aux usages du numérique,
- Maîtriser et protéger vos données personnelles.


PUBLICS ACCUEILLIS :


Enfants, adolescents, adultes, séniors, public allophone


MODALITÉ D'ACCOMPAGNEMENT :

Collectif, individuel

INFOS

 1 Square des Lauriers - Michelle Palas
44300 Nantes
Maison des Habitants et du Citoyen
Bellevue - Chantenay - Sainte-Anne

 07 51 67 30 75

 idnumeric.asso@gmail.com
aurelie.idnumeric@gmail.com⁽¹⁾

 www.idnumeric.fr

 **ACCÈS**

Tram 1
arrêt Lauriers



HORAIRE D'OUVERTURE DE L'ESPACE NUMÉRIQUE

Lundi : 14h-17h / Mardi : 9h-12h, 14h-17h / Jeudi : 9h-12h

(1) Pour prise de rendez-vous.

ASSOCIATION REGART'S

L'association Regart's, c'est tout d'abord un lieu d'accueil et de partage. Un lieu solidaire qui se veut pensé par et pour ses adhérents. Un lieu d'écoute et d'entraide, un lieu convivial et plein de vie. Nous vous aidons à maîtriser l'outil numérique. Utiliser Internet, faire un traitement de texte, réaliser des démarches en ligne (ou autres demandes).

À L'ASSOCIATION REGART'S

vous pouvez :

- Vous connecter à Internet,
- Accéder à du matériel numérique en libre-service,
- Découvrir les outils numériques et les utiliser au quotidien,
- Découvrir les logiciels libres,
- Créer avec le numérique,
- Prendre en main un ordinateur,
- Prendre en main un smartphone et/ou une tablette,
- Être aidé ponctuellement pour réaliser une démarche administrative en ligne,
- Être accompagné dans votre insertion professionnelle,
- Être formé aux démarches administratives en ligne,
- Maîtriser et protéger vos données personnelles.

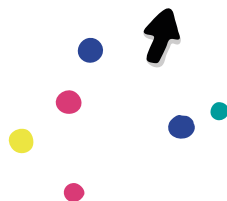
PUBLICS ACCUEILLIS :

Enfants, adolescents, adultes, séniors, public allophone, personnes en situation d'illettrisme


MODALITÉ


D'ACCOMPAGNEMENT :


Collectif, individuel, en autonomie




INFOS

 29 rue Romain Rolland
44100 Nantes
Bellevue - Chantenay - Sainte-Anne

 02 40 85 63 27

 a.associationregarts@hotmail.com

 www.associationregartsnantes.org

 **ACCÈS**

Bus 40, 59
arrêt Romain Rolland
- Bellevue



HORAIRES D'OUVERTURE DE L'ESPACE NUMÉRIQUE

Tous les jours : 9h00-12h00, 14h00-18h00



L'Atdec rassemble Maison de l'emploi, Mission locale, PLIE. Elle propose un accompagnement sur les démarches de recherches d'emploi et de formation, un accompagnement social, des ateliers d'initiation informatique. Elle met également à disposition un espace numérique avec accès à Internet.

À L'ATDEC - SITE DE BELLEVUE

vous pouvez :

- Vous connecter à Internet,
- Accéder à du matériel numérique en libre-service,
- Découvrir les outils numériques et les utiliser au quotidien,
- Découvrir les logiciels libres,
- Prendre en main un ordinateur,
- Prendre en main un smartphone et/ou une tablette,
- Être accompagné dans votre insertion professionnelle,
- Être aidé ponctuellement pour réaliser une démarche administrative en ligne.

PUBLICS ACCUEILLIS :


Adolescents, adultes, public allophone, personnes en situation de handicap (mental, psychique, visuel et auditif), personnes en situation d'illettrisme


MODALITÉ D'ACCOMPAGNEMENT :

Collectif, individuel, en autonomie

Mes démarches en ligne

INFOS

 46 boulevard Jean Moulin
44100 Nantes
Bellevue - Chantenay - Sainte-Anne

 02 28 03 93 29

 accueil-bellevue@atdec.org

 **ACCÈS**

Tram 1
arrêt Jean Moulin



HORAIRE D'OUVERTURE DE L'ESPACE NUMÉRIQUE

Du lundi au vendredi : 9h00-12h30, 14h00-17h30
Fermé le jeudi matin

BIBLIOTHÈQUE DE CHANTENAY

BIBLIOTHÈQUE MUNICIPALE DE NANTES



Gratuite et ouverte à tous, la Bibliothèque municipale de Nantes propose des ordinateurs avec Internet et logiciels bureautiques, un accès Wifi, des espaces jeux-vidéos (pour enfants et adolescents), des possibilités d'impression et de scanner des documents. Sur rendez-vous, vous pouvez bénéficier d'un accompagnement numérique individuel ou en groupe animé par les bibliothécaires.

À LA BIBLIOTHÈQUE DE CHANTENAY

vous pouvez :

- Vous connecter à Internet,
- Accéder à du matériel numérique en libre-service,
- Être aidé ponctuellement pour réaliser une démarche administrative en ligne.




PUBLICS ACCUEILLIS :


Enfants, adolescents, adultes, séniors, public allophone, personnes en situation de handicap (mental, psychique, visuel et auditif), personnes en situation d'illettrisme

MODALITÉ D'ACCOMPAGNEMENT :


En autonomie

INFOS

 8 rue de la Constitution
44100 Nantes - Chantenay

 02 40 46 26 96

 bm-sp-ouest@mairie-nantes.fr

 www.bm.nantes.fr/

 **ACCÈS**

Tram 1 / Bus 10, 11
arrêt Égalité



HORAIRES D'OUVERTURE DE L'ESPACE NUMÉRIQUE

Mardi : 13h30-18h / Mercredi : 10h-12h30, 13h30-18h / Jeudi : 13h30-18h /
Vendredi : 13h30-18h / Samedi : 10h-12h30, 13h30-18h



BUREAU MOBILE ACCOMPAGNEMENT ET ACCÈS AUX DROITS - NVPDL

Vous avez des questions sur un courrier, besoin d'aide pour vos démarches administratives (CPAM, CAF, préfecture, impôts, retraite,...) ? Appelez notre accueil téléphonique ou venez sans rendez-vous sur nos permanences du bureau mobile d'accès aux droits labellisé France services.

AU BUREAU MOBILE AAD-NVPDL

vous pouvez :

- Être aidé ponctuellement pour réaliser une démarche administrative en ligne,
- Être formé aux démarches administratives en ligne.

PUBLICS ACCUEILLIS :

Adolescents, adultes, seniors, public allophone, personnes en situation de handicap (visuel et auditif), personnes en situation d'illettrisme

MODALITÉ D'ACCOMPAGNEMENT :

Individuel, à la place de l'utilisateur



INFOS

📍 2 rue du Doubs
44100 Nantes
Bellevue - Chantenay - Sainte-Anne

☎ 06 20 36 72 94

@ contactnvpdl@gmail.com

🚊 **ACCÈS**

Tram 1
arrêt Lauriers



HORAIRE D'OUVERTURE DE L'ESPACE NUMÉRIQUE

Lundi : 14h-17h

ESPACE NUMÉRIQUE ACCOORD CSC BELLEVUE



L'Accoord a pour objectif d'agir pour l'inclusion numérique de toutes et tous, de permettre à chacun de se former aux pratiques numériques, de gagner en autonomie dans ses usages au quotidien. C'est le rôle que se donne l'Accoord dans son action de proximité, pour un numérique à visage humain. Un conseiller numérique France services vous accompagne dans vos démarches administratives, dans la maintenance de votre smartphone, dans des ateliers de découverte de prise en main de l'outil numérique. Accès libre.

À L'ESPACE NUMÉRIQUE ACCOORD

vous pouvez :

- Vous connecter à Internet,
- Accéder à du matériel numérique en libre-service,
- Accéder à du matériel de fabrication numérique,
- Prendre en main un smartphone et/ou une tablette,
- Être aidé ponctuellement pour réaliser une démarche administrative en ligne.

PUBLICS ACCUEILLIS :

Enfants, adolescents, adultes, seniors, public allophone, personnes en situation de handicap (mental, psychique, visuel et auditif), personnes en situation d'illettrisme

MODALITÉ D'ACCOMPAGNEMENT :

Individuel, à la place de l'utilisateur

INFOS

 25 rue du Jamet
44100 Nantes
Bellevue - Chantenay - Sainte-Anne

 02 40 46 44 22

 bellevue@accoord.fr

 **ACCÈS**

Tram 1
arrêt Place des Lauriers



HORAIRES D'OUVERTURE DE L'ESPACE NUMÉRIQUE

Du lundi au vendredi : 9h-12h30, 14h-17h30
Fermé le mercredi après-midi
Ouvertures exceptionnelles les premiers samedis de chaque mois,
avec fermeture le lundi qui suit.

ESPACE NUMÉRIQUE ACCOORD CSC DES BOURDERIES



L'Accoord a pour objectif d'agir pour l'inclusion numérique de toutes et tous, de permettre à chacun de se former aux pratiques numériques, de gagner en autonomie dans ses usages au quotidien. C'est le rôle que se donne l'Accoord dans son action de proximité, pour un numérique à visage humain. Un conseiller numérique France services vous accompagne dans vos démarches administratives, dans la maintenance de votre smartphone, dans des ateliers de découverte de prise en main de l'outil numérique. Accès libre.

À L'ESPACE NUMÉRIQUE ACCOORD

vous pouvez :

- Vous connecter à Internet,
- Accéder à du matériel numérique en libre-service,
- Réparer votre matériel numérique,
- Découvrir les outils numériques et les utiliser au quotidien,
- Découvrir les logiciels libres,
- Pratiquer une activité ludique autour du numérique,
- Créer avec le numérique,
- Prendre en main un ordinateur,
- Prendre en main un smartphone et/ou une tablette,
- Être aidé ponctuellement pour réaliser une démarche administrative en ligne,
- Être accompagné dans votre insertion professionnelle,

- Être formé aux démarches administratives en ligne,
- Être accompagné en tant que parents aux outils et aux usages du numérique,
- Maîtriser et protéger vos données personnelles.


PUBLICS ACCUEILLIS :


Enfants, adolescents, adultes, seniors, public allophone, personnes en situation de handicap (mental, psychique, visuel et auditif), personnes en situation d'illettrisme


MODALITÉ D'ACCOMPAGNEMENT :

Collectif, individuel, en autonomie, à la place de l'utilisateur

INFOS

 2A rue de Saint-Brévin - 44100 Nantes
Bellevue - Chantenay - Sainte-Anne

 02 40 46 4146

 cyber.bourderies@accoord.fr

 **ACCÈS**

Bus 11
arrêt Bourderies



HORAIRES D'OUVERTURE DE L'ESPACE NUMÉRIQUE

Lundi : 14h-18h / Mardi : fermé / Mercredi : 10h-12h, 14h-18h30 /
Jeudi : 10h-12h, 16h-18h30 / Vendredi : 10h-12h

HALLE AUX BAGAGES

ASSOCIATION SAINT-BENOÎT LABRE

Ce dispositif permet à tout adulte, quelle que soit sa situation administrative, de déposer ses affaires personnelles, le temps de régler ses difficultés d'hébergement. Cet espace dispose d'un ordinateur et des permanences individuelles sur rendez-vous sont proposées : accès à Internet, aide à l'utilisation de son téléphone, aide aux démarches administratives en ligne, etc.

À LA HALLE AUX BAGAGES

vous pouvez :

- Vous connecter à Internet,
- Accéder à du matériel numérique en libre-service,
- Découvrir les outils numériques et les utiliser au quotidien,
- Prendre en main un ordinateur,
- Prendre en main un smartphone et/ou une tablette,
- Être aidé ponctuellement pour réaliser une démarche administrative en ligne,
- Être formé aux démarches administratives en ligne,
- Être sensibilisé aux enjeux du numérique,
- Maîtriser et protéger vos données personnelles.

PUBLICS ACCUEILLIS :

Adultes, séniors, public allophone, personnes en situation de handicap (mental et psychique), personnes en situation d'illettrisme


MODALITÉ


D'ACCOMPAGNEMENT :

Individuel

INFOS

 10 rue de la Tannerie
44100 Nantes
Bellevue - Chantenay - Sainte-Anne

 06 81 67 79 14

 hallebagages@asbl44.com

 **ACCÈS**

Bus C20, 81, 10
arrêt Bas-Chantenay

Bus C1, 10
arrêt Jean Macé



HORAIRE D'OUVERTURE DE L'ESPACE NUMÉRIQUE

Contactez la structure, pour un rendez-vous un jeudi.



Gratuite et ouverte à tous, la Bibliothèque municipale de Nantes propose des ordinateurs avec Internet et logiciels bureautiques, un accès Wifi, des espaces jeux-vidéos (pour enfants et adolescents), des possibilités d'impression et de scanner des documents. Sur rendez-vous, vous pouvez bénéficier d'un accompagnement numérique individuel ou en groupe animé par les bibliothécaires.

À LA MÉDIATHÈQUE LISA BRESNER

vous pouvez :

- Vous connecter à Internet,
- Accéder à du matériel numérique en libre-service,
- Découvrir les outils numériques et les utiliser au quotidien,
- Pratiquer une activité ludique autour du numérique,
- Prendre en main un ordinateur,
- Être aidé ponctuellement pour réaliser une démarche administrative en ligne.

PUBLICS ACCUEILLIS :


Enfants, adolescents, adultes, seniors, public allophone, personnes en situation de handicap (mental, psychique, visuel et auditif), personnes en situation d'illettrisme


MODALITÉ D'ACCOMPAGNEMENT :

Collectif, individuel, en autonomie




INFOS

 23 boulevard Émile Romanet
44100 Nantes
Bellevue - Chantenay - Sainte-Anne

 02 40 41 54 00

 bm-sp-ouest@mairie-nantes.fr

 www.bm.nantes.fr/

 **ACCÈS**

Tram 1
arrêt Jamet

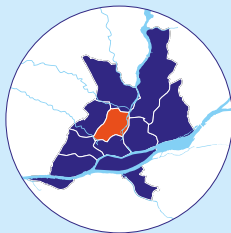


HORAIRES D'OUVERTURE DE L'ESPACE NUMÉRIQUE

Mardi : 13h-18h / Mercredi : 10h-19h / Jeudi : 13h-18h /
Vendredi : 13h-18h / Samedi : 10h-18h

NANTES

Breil-Barberie



 Tramway ligne 2



L'Atdec rassemble Maison de l'emploi, Mission locale, PLIE. Elle propose un accompagnement sur les démarches de recherches d'emploi et de formation, un accompagnement social, des ateliers d'initiation informatique. Elle met également à disposition un espace numérique avec accès à Internet.

À L'ATDEC - SITE CENTRE

vous pouvez :

- Vous connecter à Internet,
- Accéder à du matériel numérique en libre-service,
- Découvrir les outils numériques et les utiliser au quotidien,
- Découvrir les logiciels libres,
- Prendre en main un ordinateur,
- Prendre en main un smartphone et/ou une tablette,
- Être accompagné dans votre insertion professionnelle,
- Être aidé ponctuellement pour réaliser une démarche administrative en ligne.

PUBLICS ACCUEILLIS :


Adolescents, adultes, seniors, public allophone, personnes en situation de handicap (mental, psychique, visuel et auditif), personnes en situation d'illettrisme


MODALITÉ D'ACCOMPAGNEMENT :


Collectif, individuel, en autonomie



INFOS

 54 boulevard Jean XXIII
44100 Nantes - Breil - Barberie

 02 40 69 36 36

 accueil-centre@atdec.org

 www.atdec.org

 **ACCÈS**

Tram 3

arrêt Alexandre
Vincent-Sainte-Thérèse



HORAIRES D'OUVERTURE DE L'ESPACE NUMÉRIQUE

Du lundi au vendredi : 9h00-12h30, 14h00-17h30
Fermé le jeudi matin

LE COUP DE MAIN NUMÉRIQUE

ATELIER PARTAGÉ DU BREIL



Le Coup de Main Numérique propose, lors de sa permanence au sein de l'atelier partagé du Breil, un accompagnement à l'autonomie numérique et à l'accès aux droits.

À L'ATELIER PARTAGÉ DU BREIL

vous pouvez :

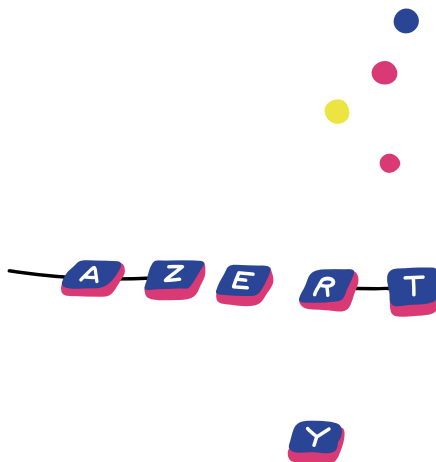
- Vous connecter à Internet,
- Obtenir un prêt de matériel numérique,
- Acheter du matériel numérique à tarif solidaire,
- Découvrir les outils numériques et les utiliser au quotidien,
- Prendre en main un ordinateur,
- Prendre en main un smartphone et/ou une tablette,
- Être aidé ponctuellement pour réaliser une démarche administrative en ligne,
- Être formé aux démarches administratives en ligne,
- Être sensibilisé aux enjeux du numérique,
- Être accompagné en tant que parents aux outils et aux usages du numérique,
- Maîtriser et protéger vos données personnelles.

PUBLICS ACCUEILLIS :

Enfants, adolescents, adultes, seniors

MODALITÉ D'ACCOMPAGNEMENT :

Collectif, individuel, à la place de l'utilisateur



INFOS

38 rue du Breil
44100 Nantes - Breil - Barberie

06-33-62-90-31

contact@le-coup-de-main-numerique.org

ACCÈS

Bus 54
arrêt Saupin



HORAIRES D'OUVERTURE DE L'ESPACE NUMÉRIQUE

Mardi : 14h-17h

ATELIER MARIE & ALPHONSE

ATELIER PARTAGÉ DU BREIL



Marie et Alphonse propose des ateliers numériques variés et gratuits pour tous les niveaux sur inscription : LES RENDEZ-VOUS ENTRE FEMMES : ateliers thématiques collectifs : sécurité informatique, mots de passe, démarches en ligne, réseaux sociaux, parcours créatifs et numériques. DES ATELIERS MIXTES NUMÉRIQUES : vos premiers pas dans le numérique et des temps ouverts pour les aventuriers du numérique. RENDEZ-VOUS INDIVIDUELS : démarches administratives en ligne.

À L'ATELIER MARIE & ALPHONSE

vous pouvez :

- Vous connecter à Internet,
- Accéder à du matériel de fabrication numérique,
- Découvrir les outils numériques et les utiliser au quotidien,
- Découvrir les logiciels libres,
- Pratiquer une activité ludique autour du numérique,
- Créer avec le numérique,
- Prendre en main un ordinateur,
- Prendre en main un smartphone et/ou une tablette,
- Être aidé ponctuellement pour réaliser une démarche administrative en ligne,
- Être accompagné dans votre insertion professionnelle,

- Être formé aux démarches administratives en ligne,
- Être sensibilisé aux enjeux du numérique,
- Être accompagné en tant que parents aux outils et aux usages du numérique,
- Maîtriser et protéger vos données personnelles

PUBLICS ACCUEILLIS :

Adolescents, adultes, seniors, femmes uniquement, personnes en situation de handicap (mental et auditif), personnes en situation d'illettrisme

MODALITÉ D'ACCOMPAGNEMENT :

Collectif, individuel, en autonomie, à la place de l'utilisateur

INFOS

- 38 rue du Breil - 44100 Nantes Interphone Atelier Partagé - 1^{er} étage Breil - Barberie
- 06 07 96 54 50
- contact@marie-et-alphonse.com
- www.marie-et-alphonse.com

ACCÈS

Bus 54
arrêt Suzanne Lenglen



HORAIRES D'OUVERTURE DE L'ESPACE NUMÉRIQUE

LES RENDEZ-VOUS ENTRE FEMMES : 2 jeudis matins / mois
(Parcours créatifs et numériques : 3 fois / an sur 4 demi-journées)

ATELIERS MIXTES NUMÉRIQUES : Vendredi 10h45-12h

(Vos premiers pas dans le numérique) / 14h-17h (Temps ouvert pour les aventuriers).

RENDEZ-VOUS INDIVIDUELS : 2 mercredis matins / mois 10h-12h

ATELIER PARTAGÉ DU BREIL

PING



À la fois espace de bricolage, de création, de réparation, d'appropriation des technologies et de partage de connaissance, l'Atelier Partagé est un espace propice à la médiation numérique et à la mixité sociale. Situé dans le quartier du Breil, il offre l'occasion à ses habitantes et habitants d'accéder à un atelier équipé et de profiter d'un réseau de personnes pour les former et/ou les accompagner.

À L'ATELIER PARTAGÉ DU BREIL

vous pouvez⁽¹⁾ :

- Accéder à du matériel numérique en libre-service,
- Réparer votre matériel numérique,
- Découvrir les logiciels libres,
- Pratiquer une activité ludique autour du numérique,
- Créer avec le numérique.

PUBLICS ACCUEILLIS :


Adolescents, adultes, seniors, public allophone, personnes en situation de handicap (mental), personnes en situation d'illettrisme


MODALITÉ D'ACCOMPAGNEMENT :


Collectif, individuel




INFOS

 38 rue du Breil, 2^{ème} étage
44100 Nantes - Breil - Barberie

 02 40 16 86 78

 info@pingbase.net

 www.info.pingbase.net/atelier-partage/

 **ACCÈS**

Tram 3

arrêt Alexandre
Vincent-Sainte-Thérèse

Bus 54

arrêt Suzanne Lenglen



HORAIRES D'OUVERTURE DE L'ESPACE NUMÉRIQUE

1^{er} mardi du mois

(1) Certains services sont réservés aux adhérents. Rapprochez-vous de la structure pour plus d'informations.

ESPACE NUMÉRIQUE ACCOORD MAISON DE QUARTIER DU BREIL



L'Accoord a pour objectif d'agir pour l'inclusion numérique de toutes et tous, de permettre à chacun de se former aux pratiques numériques, de gagner en autonomie dans ses usages au quotidien. C'est le rôle que se donne l'Accoord dans son action de proximité, pour un numérique à visage humain. Accès-libre ou sur inscription pour toutes et tous. Vous pourrez vous former au numérique, imprimer et scanner des documents, installer une application sur votre smartphone, faire une démarche en ligne, découvrir la photo et la vidéo, jouer aux jeux-vidéo,...

À L'ESPACE NUMÉRIQUE ACCOORD

vous pouvez :

- Vous connecter à Internet,
- Accéder à du matériel numérique en libre-service,
- Réparer votre matériel numérique,
- Accéder à du matériel de fabrication numérique,
- Découvrir les outils numériques et les utiliser au quotidien,
- Découvrir les logiciels libres,
- Pratiquer une activité ludique autour du numérique,
- Créer avec le numérique,
- Prendre en main un ordinateur,
- Prendre en main un smartphone et/ou une tablette,
- Être aidé ponctuellement pour réaliser

- une démarche administrative en ligne,
- Être formé aux démarches administratives en ligne,
- Être sensibilisé aux enjeux du numérique,
- Être accompagné en tant que parents aux usages du numérique,
- Maîtriser et protéger vos données personnelles.

PUBLICS ACCUEILLIS :

Enfants, adolescents, adultes, seniors, public allophone, personnes en situation de handicap (psychique, visuel et auditif), personnes en situation d'illettrisme

MODALITÉ

D'ACCOMPAGNEMENT :

Collectif, individuel, en autonomie

INFOS



52 rue du Breil, 44100, Nantes - Breil - Barberie



02 44 76 32 21



cyber.breil@accoord.fr



www.accoord.fr



ACCÈS

Bus 54

arrêt Suzanne Lenglen

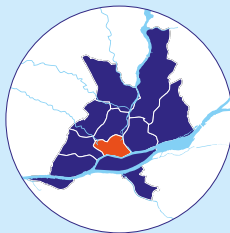





HORAIRE D'OUVERTURE DE L'ESPACE NUMÉRIQUE

Lundi : 14h-16h45 / Mardi et jeudi : 14h30-16h (formation au numérique),
16h15-17h30 / Mercredi : 10h-12h, 14h-16h / Jeudi : 10h-12h /
Vendredi : 14h-17h30

NANTES

Centre ville



-  Tramway ligne 1
-  Tramway ligne 2
-  Tramway ligne 3



La Carsat (Caisse d'assurance retraite et de la santé au travail) a aménagé un espace libre-service dans son point d'accueil pour permettre d'effectuer soi-même ses démarches les plus courantes. Cet espace offre la possibilité d'imprimer ses attestations de paiements, sa déclaration fiscale, son relevé individuel de situation en utilisant les outils en libre-accès reliés à une imprimante. Pour les dossiers complexes nécessitant une étude approfondie, un rendez-vous est proposé via le 39 60.

À LA CARSAT PAYS DE LA LOIRE

vous pouvez :

- Accéder à du matériel numérique en libre-service,
- Être aidé ponctuellement pour réaliser une démarche administrative en ligne.

PUBLICS ACCUEILLIS :

Séniors, public allophone, personnes en situation de handicap (visuel)


MODALITÉ D'ACCOMPAGNEMENT :

Individuel, en autonomie, à la place de l'utilisateur



INFOS



 2 place de Bretagne
44000 Nantes - Centre Ville

 39 60

 nv2.nantes@carsat-pl.fr

 www.carsat-pl.fr

 **ACCÈS**

Tram 3
arrêt Jean Jaurès



HORAIRES D'OUVERTURE DE L'ESPACE NUMÉRIQUE

Mardi et jeudi : 8h30-12h



Rendre le numérique accessible à tous, notamment aux personnes les plus fragiles, en situation de précarité sociale, constitue l'une des orientations du Centre Communal d'Action Sociale (CCAS). Engagé dans l'accompagnement de ceux qui ont besoin d'être guidés dans l'usage du numérique, il développe des actions de médiation et des ateliers pour faciliter l'accès des Nantais fragilisés aux outils numériques. Au CCAS, vous pouvez : accéder à Internet, être initié aux outils numériques. Ateliers à thème (ex : créer son adresse mail, accéder et sauvegarder ses documents,...). Un poste est adapté aux personnes malvoyantes.

AU CCAS DE NANTES

vous pouvez :

- Vous connecter à Internet,
- Découvrir les outils numériques et les utiliser au quotidien,
- Découvrir les logiciels libres,
- Prendre en main un ordinateur,
- Être aidé ponctuellement pour réaliser une démarche administrative en ligne.


PUBLICS ACCUEILLIS :


Adultes, seniors, public allophone, personnes en situation de handicap (visuel), personnes en situation d'illettrisme

MODALITÉ D'ACCOMPAGNEMENT :

Collectif, individuel, en autonomie

INFOS

 1 place Saint-Similien
44000 Nantes - Centre Ville

 02 40 99 27 00

 **ACCÈS**

Tram 3
arrêt Jean Jaurès



HORAIRE D'OUVERTURE DE L'ESPACE NUMÉRIQUE

Du lundi au vendredi : 9h-13h, 14h-17h
(horaires modifiés durant les vacances d'été)



Le CLLAJ Passerelle est un service d'information et d'accompagnement à la recherche de logement pour les jeunes de 18 à 30 ans. Nous vous proposons de vous inscrire à une réunion d'information collective sur la recherche de logement qui a lieu tous les mardis à 18h00 (sur inscription). Suite à cette réunion vous aurez la possibilité de prendre un rendez-vous individuel avec un travailleur social qui vous accompagnera dans votre recherche de logement et vous orientera sur les démarches à effectuer.

AU CLLAJ PASSERELLE

vous pouvez :

- Vous connecter à Internet,
- Accéder à du matériel numérique en libre-service,
- Obtenir un prêt de matériel numérique,
- Accéder à du matériel de fabrication numérique,
- Découvrir les outils numériques et les utiliser au quotidien,
- Découvrir les logiciels libres,
- Pratiquer une activité ludique autour du numérique,
- Créer avec le numérique,
- Prendre en main un ordinateur,
- Prendre en main un smartphone et/ou une tablette,
- Être aidé ponctuellement pour réaliser une démarche administrative en ligne,
- Être accompagné dans votre insertion professionnelle,

- Être formé aux démarches administratives en ligne,
- Être sensibilisé aux enjeux du numérique,
- Être accompagné en tant que parents aux outils et aux usages du numérique,
- Maîtriser et protéger vos données personnelles.

PUBLICS ACCUEILLIS :


Adolescents, adultes, public allophone, personnes en situation de handicap (mental, visuel et auditif), personnes en situation d'illettrisme


MODALITÉ

D'ACCOMPAGNEMENT :

Collectif, individuel, en autonomie, à la place de l'utilisateur

INFOS

 9 rue de Bréa
44000 Nantes - Centre Ville

 02 40 69 61 72

 passerelle@edit-nantes.fr

 www.edit-nantes.fr

 **ACCÈS**

Tram 1 / Bus 11, C1, C3
arrêt Médiathèque



HORAIRES D'OUVERTURE DE L'ESPACE NUMÉRIQUE

Du lundi au vendredi : 9h00-12h30, 13h30-18h00

ECO-APPART'

ANADOM



Permanence du service de médiation numérique dédié aux séniors d'ANADOM. Nous vous proposons : des accompagnements individuels dans nos locaux, les locaux partenaires ou à domicile (sur conditions), des accompagnements collectifs avec nos partenaires (selon la programmation d'ateliers en cours). Notre équipe vous accompagne dans la prise en main de vos outils numériques (smartphone, tablette ou ordinateur) et leurs usages au quotidien afin de vous vous rassurer et vous permettre d'être autonome. Nous nous adaptons à vos besoins, à votre niveau et à votre rythme de manière bienveillante et pédagogique. Pour connaître les tarifs et aides possibles, contactez-nous.

À L'ECO-APPART'

vous pouvez⁽¹⁾ :

- Vous connecter à Internet,
- Découvrir les outils numériques et les utiliser au quotidien,
- Découvrir les logiciels libres,
- Pratiquer une activité ludique autour du numérique,
- Prendre en main un ordinateur,
- Prendre en main un smartphone et/ou une tablette,
- Être aidé ponctuellement pour réaliser une démarche administrative en ligne,
- Être formé aux démarches administratives en ligne,

- Être sensibilisé aux enjeux du numérique,
- Maîtriser et protéger vos données personnelles.

PUBLICS ACCUEILLIS :


Séniors, personnes en situation de handicap (mental, visuel et auditif), personnes en situation d'illettrisme


MODALITÉ


D'ACCOMPAGNEMENT :


Collectif, individuel, en autonomie

INFOS

 8 rue Maurice Sibille
44000 Nantes - Centre Ville

 02 40 73 73 09

 numerique@anadom.fr

 www.anadom.fr

 **ACCÈS**

Tram 1 / Bus 11
arrêt Chantiers Navals



HORAIRE D'OUVERTURE DE L'ESPACE NUMÉRIQUE

Mercredi : 9h-12h30

(1) Certains services sont réservés aux adhérents. Rapprochez-vous de la structure pour plus d'informations.



Association reconnue d'intérêt général et porteuse des valeurs de l'éducation populaire, Info Jeunes Pays de la Loire - Nantes (ex. CRIJ) accueille tous les jeunes de 15 à 30 ans, anonymement et gratuitement sans rendez-vous. L'association a pour vocation de mettre à disposition de tous les jeunes une information fiable, exhaustive, actualisée, de manière gratuite et anonyme, sur tous les sujets qui peuvent les intéresser, au plus près de leurs conditions de vie. Du matériel informatique (ordinateur, accès Internet, impression) est à disposition du public pour effectuer des démarches en lien avec l'information jeunesse (recherche de logement, démarches administratives, création de CV, etc.).

À INFO JEUNES PAYS DE LA LOIRE

vous pouvez :

- Vous connecter à Internet,
- Accéder à du matériel numérique en libre-service,
- Être aidé ponctuellement pour réaliser une démarche administrative en ligne,
- Être accompagné dans votre insertion professionnelle.

PUBLICS ACCUEILLIS :


Adolescents, adultes


MODALITÉ D'ACCOMPAGNEMENT :


Individuel




INFOS

 37 rue Saint-Léonard
44000 Nantes - Centre Ville

 02 51 72 94 50

 contact@infos-jeunes.fr - Sans rendez-vous

 www.infos-jeunes.fr

 **ACCÈS**

Tram 2
arrêt 50 Otages



HORAIRES D'OUVERTURE DE L'ESPACE NUMÉRIQUE

Mardi, mercredi et vendredi : 14h-18h

MÉDIATHÈQUE JACQUES DEMY

BIBLIOTHÈQUE MUNICIPALE DE NANTES



Gratuite et ouverte à tous, la Bibliothèque municipale de Nantes propose des ordinateurs avec Internet et logiciels bureautiques, un accès Wifi, des espaces jeux-vidéos (pour enfants et adolescents), des possibilités d'impression et de scanner des documents. Sur rendez-vous, vous pouvez bénéficier d'un accompagnement numérique individuel ou en groupe animé par les bibliothécaires.

À LA MÉDIATHÈQUE JACQUES DEMY

vous pouvez :

- Vous connecter à Internet,
- Accéder à du matériel numérique en libre-service,
- Découvrir les outils numériques et les utiliser au quotidien,
- Pratiquer une activité ludique autour du numérique,
- Prendre en main un ordinateur,
- Prendre en main un smartphone et/ou une tablette,
- Être aidé ponctuellement pour réaliser une démarche administrative en ligne.

PUBLICS ACCUEILLIS :

Enfants, adolescents, adultes, seniors, public allophone, personnes en situation de handicap (mental, psychique, visuel et auditif), personnes en situation d'illettrisme

MODALITÉ D'ACCOMPAGNEMENT :

Collectif, individuel, en autonomie



INFOS

- 24 quai de la Fosse
44000 Nantes - Centre Ville
- 02 40 41 95 95
- bm-sp-centre@mairie-nantes.fr
- www.bm.nantes.fr

ACCÈS

Bus 11
arrêt Médiathèque



HORAIRE D'OUVERTURE DE L'ESPACE NUMÉRIQUE

Lundi : 14h-19h / Mardi : 12h -20h / Mercredi : 10h-19h / Jeudi : 12h-19h /
Vendredi : 12h-19h / Samedi : 10h-19h



ORPAN, L'ASSOCIATION DES SENIORS NANTAIS

Lieu d'accueil et d'information, l'ORPAN, l'association des séniors nantais, est un acteur d'innovation et de structuration d'offres pour répondre aux besoins et aux attentes des séniors. Dans le cadre de ses missions, l'association propose des ateliers d'initiation à l'utilisation des outils numériques pour les usages au quotidien.

À L'ORPAN, L'ASSOCIATION DES SÉNIORS NANTAIS

vous pouvez :

- Vous connecter à Internet,
- Accéder à du matériel numérique en libre-service,
- Découvrir les outils numériques et les utiliser au quotidien,
- Pratiquer une activité ludique autour du numérique,
- Prendre en main un ordinateur,
- Prendre en main un smartphone et/ou une tablette,
- Être aidé ponctuellement pour réaliser une démarche administrative en ligne.

PUBLICS ACCUEILLIS :

Séniors, public allophone, personnes en situation de handicap (mental, psychique, visuel et auditif), personnes en situation d'illettrisme


MODALITÉ D'ACCOMPAGNEMENT :

Collectif, individuel



INFOS

 6 place du Port Communeau
44000 Nantes - Centre Ville

 02 40 99 26 00

 contact@orpan.fr

 www.orpan.fr

 **ACCÈS**

Tram 2
arrêt 50 Otages

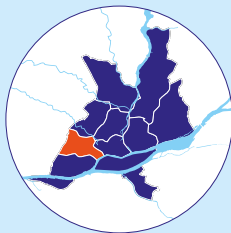


HORAIRES D'OUVERTURE DE L'ESPACE NUMÉRIQUE

Du lundi au vendredi : 9h-12h30, 14h-17h

NANTES

Dervallières-Zola



 Tramway ligne 1



L'Atdec rassemble Maison de l'emploi, Mission locale, PLIE. Elle propose un accompagnement sur les démarches de recherches d'emploi et de formation, un accompagnement social, des ateliers d'initiation informatique. Elle met également à disposition un espace numérique avec accès à Internet.

À L'ATDEC - SITE DES DERVALLIÈRES

vous pouvez :

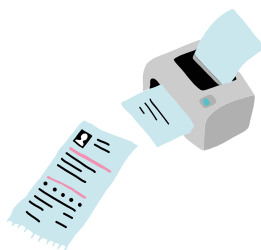
- Vous connecter à Internet,
- Accéder à du matériel numérique en libre-service,
- Découvrir les outils numériques et les utiliser au quotidien,
- Découvrir les logiciels libres,
- Prendre en main un ordinateur,
- Prendre en main un smartphone et/ou une tablette,
- Être accompagné dans votre insertion professionnelle,
- Être aidé ponctuellement pour réaliser une démarche administrative en ligne.

PUBLICS ACCUEILLIS :

Adolescents, adultes, seniors, public allophone, personnes en situation de handicap (mental, psychique, visuel et auditif), personnes en situation d'illettrisme


MODALITÉ D'ACCOMPAGNEMENT :

Collectif, individuel, en autonomie



INFOS

 8 rue Henri Matisse
44100 Nantes - Dervallières - Zola

 02 28 03 58 00

 cyberdervallieres@atdec.org

 www.atdec.org

 **ACCÈS**

Bus C3
arrêt Jean Ingres



HORAIRE D'OUVERTURE DE L'ESPACE NUMÉRIQUE

Du lundi au vendredi : 9h00-12h30, 14h00-17h30
Fermé le jeudi matin

BUREAU MOBILE ACCOMPAGNEMENT ET ACCÈS AUX DROITS - NVPDL



Vous avez des questions sur un courrier, besoin d'aide pour vos démarches administratives (CPAM, CAF, préfecture, impôts, retraite, ...) ? Appelez notre accueil téléphonique ou venez sans rendez-vous sur nos permanences du bureau mobile d'accès aux droits labellisé France services.

AU BUREAU MOBILE AAD-NVPDL

vous pouvez :

- Vous connecter à Internet,
- Être aidé ponctuellement pour réaliser une démarche administrative en ligne,
- Être formé aux démarches administratives en ligne.

PUBLICS ACCUEILLIS :


Adolescents, adultes, séniors, public allophone, personnes en situation de handicap (visuel et auditif), personnes en situation d'illettrisme


MODALITÉ D'ACCOMPAGNEMENT :

Collectif, individuel, à la place de l'utilisateur



INFOS

 28 place des Dervallières
44100 Nantes - Dervallières - Zola

 06 20 36 72 94

 contactnvpdl@gmail.com

 **ACCÈS**

Bus C3
arrêt Jean Ingres



HORAIRES D'OUVERTURE DE L'ESPACE NUMÉRIQUE

Mardi : 9h30-12h30



Dcllic vous accompagne à l'accès aux droits et à l'information par la maîtrise d'outils numériques : démarches en ligne, initiation numérique... Dcllic s'engage auprès des habitants et des associations pour une inclusion numérique et solidaire sur le territoire des Dervallières.

AU DCLIC MÉDIATEUR ET ESPACE NUMÉRIQUE

vous pouvez :

- Vous connecter à Internet,
- Découvrir les outils numériques et les utiliser au quotidien,
- Découvrir les logiciels libres,
- Prendre en main un ordinateur,
- Prendre en main un smartphone et/ou une tablette,
- Être aidé ponctuellement pour réaliser une démarche administrative en ligne,
- Être formé aux démarches administratives en ligne,
- Maîtriser et protéger vos données personnelles.

PUBLICS ACCUEILLIS :

Adultes, seniors, personnes en situation d'illettrisme


MODALITÉ D'ACCOMPAGNEMENT :

Collectif, individuel, à la place de l'utilisateur



INFOS

 19 rue Auguste Renoir - 2^{ème} étage
44100 Nantes - Dervallières - Zola

 07 86 51 22 94

 contact@dcllic.org

 www.dcllic.org

 **ACCÈS**

Bus C3
arrêt Jean Ingres



HORAIRE D'OUVERTURE DE L'ESPACE NUMÉRIQUE

Du lundi au vendredi : 9h-17h30



Fragil n'accueille pas de public au sein de sa structure, mais intervient directement chez ses partenaires (établissements scolaires, services jeunesse, protection judiciaire de la jeunesse, professionnels de l'éducation), pour des accompagnements en éducation aux médias (initiation au journalisme, critique et débats autour des réseaux sociaux, discussions autour du cyberharcèlement...).

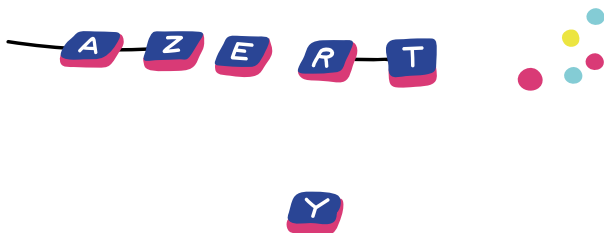
À FRAGIL

vous pouvez :


- Être accompagné en tant que parents aux outils et aux usages du numérique,
- Maîtriser et protéger vos données personnelles.


MODALITÉ D'ACCOMPAGNEMENT :

Collectif



INFOS

 19 rue Jean-Marc Nattier
44100 Nantes
Fabrique Dervallières - Dervallières - Zola

 06 51 45 61 70

 asso@fragil.org
www.fragil.org

 www.fragil.org

 **ACCÈS**

Bus C3
arrêt Delacroix



HORAIRE D'OUVERTURE DE L'ESPACE NUMÉRIQUE

Du lundi au vendredi : 10h-17h



Pour rendre visibles des concepts ou des notions parfois abstraits à tous les publics, et plus particulièrement des enfants et des jeunes, le mouvement des Petits Débrouillards favorise la découverte de toutes les sciences et technologies, à partir d'expérimentations ludiques et concrètes. Avec pour objectif de donner à chacun et chacune accès aux technologies numériques au service de la citoyenneté et du savoir partagé scientifique et technique.

AUX PETITS DÉBROUILLARDS

vous pouvez :

- Accéder à du matériel de fabrication numérique,
- Pratiquer une activité ludique autour du numérique,
- Être accompagné en tant que parents aux outils et aux usages du numérique.

PUBLICS ACCUEILLIS :


Enfants, adolescents, adultes, seniors


MODALITÉ D'ACCOMPAGNEMENT :

Collectif




INFOS

 19 rue Jean-Marc Nattier
44100 Nantes, en face de la Fabrique
Dervallières - Zola

 02 49 62 89 99

 b.gutjarh@debrouillonet.org

 www.lespetitsdebrouillardsgrandouest.org

 **ACCÈS**

Bus C3
arrêt Delacroix



HORAIRES D'OUVERTURE DE L'ESPACE NUMÉRIQUE

Du lundi au vendredi : 9h-17h

LE COUP DE MAIN NUMÉRIQUE

POINT D'ACCOMPAGNEMENT NUMÉRIQUE

AUX DÉMARCHES ADMINISTRATIVES



Le Coup de Main Numérique propose un espace ouvert 5 jours sur 7 permettant d'accompagner les populations les plus précaires sur leur autonomie numérique du mardi au samedi.

AU PAND@

vous pouvez :

- Vous connecter à Internet,
- Accéder à du matériel numérique en libre-service,
- Acheter du matériel numérique à tarif solidaire,
- Découvrir les outils numériques et les utiliser au quotidien,
- Prendre en main un ordinateur,
- Prendre en main un smartphone et/ou une tablette,
- Être aidé ponctuellement pour réaliser une démarche administrative en ligne,
- Être formé aux démarches administratives en ligne,
- Être accompagné en tant que parents aux outils et aux usages du numérique,
- Maîtriser et protéger vos données personnelles.

PUBLICS ACCUEILLIS :


Enfants, adolescents, adultes, seniors, personnes en situation d'illettrisme


MODALITÉ D'ACCOMPAGNEMENT :

Collectif, individuel, à la place de l'utilisateur




INFOS

 22 rue Georges Charrier
44100 Nantes - Nantes Ouest

 09 71 26 20 81

 contact@le-coup-de-main-numerique.org

 www.le-coup-de-main-numerique.org

 **ACCÈS**

Tram 1
arrêt Jamet



HORAIRES D'OUVERTURE DE L'ESPACE NUMÉRIQUE

Sur rendez-vous uniquement (contacter la structure par téléphone)

PERMANENCE ACCOORD MAISON DE QUARTIER DES DERVALLIÈRES



L'Accoord a pour objectif d'agir pour l'inclusion numérique de toutes et tous, de permettre à chacun de se former aux pratiques numériques, de gagner en autonomie dans ses usages au quotidien. C'est le rôle que se donne l'Accoord dans son action de proximité, pour un numérique à visage humain. Un conseiller numérique France services vous accompagne dans vos démarches administratives, dans la maintenance de votre smartphone, dans des ateliers de découverte de prise en main de l'outil numérique. Accès libre.

À LA MAISON DE QUARTIER DES DERVALLIÈRES ACCOORD

vous pouvez :

- Accéder à du matériel numérique en libre-service,
- Découvrir les outils numériques et les utiliser au quotidien,
- Découvrir les logiciels libres,
- Créer avec le numérique,
- Prendre en main un ordinateur,
- Prendre en main un smartphone et/ou une tablette,
- Être aidé ponctuellement pour réaliser une démarche administrative en ligne,
- Être accompagné dans votre insertion professionnelle,


- Être formé aux démarches administratives en ligne,
- Être sensibilisé aux enjeux du numérique,
- Être accompagné en tant que parents aux outils et aux usages du numérique,
- Maîtriser et protéger vos données personnelles.

PUBLICS ACCUEILLIS :
Enfants, adolescents, adultes, seniors

**MODALITÉ
D'ACCOMPAGNEMENT :**
Collectif, individuel, en autonomie

INFOS

 5 rue Auguste Renoir
44100 Nantes - Dervallières - Zola

 02 40 41 66 85

 dervallieres@accoord.fr

 **ACCÈS**

Bus C3
arrêt Jean Ingres

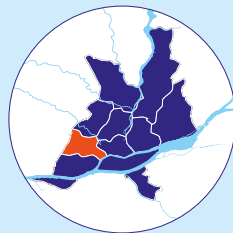



HORAIRES D'OUVERTURE DE L'ESPACE NUMÉRIQUE

Du lundi au mercredi : 9h30-12h, 14h-17h30

NANTES

Doulon-Bottière



 Tramway ligne 1

ALIS 44 est une association d'intérêt général loi 1901 qui a pour mission de favoriser l'inclusion numérique en proposant des ordinateurs reconditionnés avec Linux, ainsi que des accompagnements à l'informatique à toute personne désireuse de s'autonomiser dans l'utilisation des outils numériques.

À ALIS 44

vous pouvez :

- Vous connecter à Internet,
- Acheter du matériel numérique à tarif solidaire,
- Découvrir les outils numériques et les utiliser au quotidien,
- Découvrir les logiciels libres,
- Pratiquer une activité ludique autour du numérique,
- Prendre en main un ordinateur,
- Prendre en main un smartphone et/ou une tablette,
- Être aidé ponctuellement pour réaliser une démarche administrative en ligne,

- Être formé aux démarches administratives en ligne,
- Être sensibilisé aux enjeux du numérique,
- Maîtriser et protéger vos données personnelles.

PUBLICS ACCUEILLIS :

Adultes, séniors, public allophone




MODALITÉ

D'ACCOMPAGNEMENT :

Individuel, en autonomie



INFOS

-  60 rue de la Bottière
44300 Nantes - Doulon - Bottière
-  09 51 11 21 45
-  alis-asso@alis44.org
-  www.alis44.org

ACCÈS

Tram 1, Bus 11
arrêt Bottière Souillarderie,
arrêt Lippmann



HORAIRE D'OUVERTURE DE L'ESPACE NUMÉRIQUE

Du lundi au vendredi : 9h-12h30, 14h-17h30

Fermé le mercredi après-midi

Ouvertures exceptionnelles les premiers samedis de chaque mois,
avec fermeture le lundi qui suit.

ATDEC - SITE EST



L'Atdec rassemble Maison de l'emploi, Mission locale, PLIE. Elle propose un accompagnement sur les démarches de recherches d'emploi et de formation, un accompagnement social, des ateliers d'initiation informatique. Elle met également à disposition un espace numérique avec accès à Internet.

À L'ATDEC - SITE EST

vous pouvez :

- Vous connecter à Internet,
- Accéder à du matériel numérique en libre-service,
- Découvrir les outils numériques et les utiliser au quotidien,
- Découvrir les logiciels libres,
- Prendre en main un ordinateur,
- Prendre en main un smartphone et/ou une tablette,
- Être aidé ponctuellement pour réaliser une démarche administrative en ligne,
- Être accompagné dans votre insertion professionnelle.

PUBLICS ACCUEILLIS :

Adolescents, adultes, séniors, public allophone, personnes en situation de handicap (mental, psychique, visuel et auditif), personnes en situation d'illettrisme

MODALITÉ D'ACCOMPAGNEMENT :

Collectif, individuel, en autonomie



INFOS

- 9 rue Augustin Fresnel
44300 Nantes - Doulon-Bottière
- 02 40 49 22 86
- accueil-est@atdec.org
- www.atdec.org

ACCÈS

Tram 1
arrêt Pin sec

Bus 11
arrêt Ménétier

Bus C1
arrêt Chocolaterie



HORAIRES D'OUVERTURE DE L'ESPACE NUMÉRIQUE

Du lundi au vendredi : 9h00-12h30, 14h00-17h30
Fermé le jeudi matin

MÉDIATHÈQUE FLORESCA GUÉPIN

BIBLIOTHÈQUE MUNICIPALE DE NANTES

Gratuite et ouverte à tous, la Bibliothèque municipale de Nantes propose des ordinateurs avec Internet et des logiciels bureautiques, un accès Wifi, des espaces jeux-vidéos (pour enfants et adolescents), des possibilités d'impression et de scanner des documents. Sur rendez-vous, vous pouvez bénéficier d'un accompagnement numérique individuel ou en groupe animé par les bibliothécaires.

À LA MÉDIATHÈQUE FLORESCA GUÉPIN

vous pouvez :

- Vous connecter à Internet,
- Accéder à du matériel numérique en libre-service,
- Découvrir les outils numériques et les utiliser au quotidien,
- Pratiquer une activité ludique autour du numérique,
- Prendre en main un ordinateur,
- Prendre en main un smartphone et/ou une tablette,
- Être aidé ponctuellement pour réaliser une démarche administrative en ligne.

PUBLICS ACCUEILLIS :


Enfants, adolescents, adultes, seniors, public allophone, personnes en situation de handicap (mental, psychique, visuel et auditif), personnes en situation d'illettrisme


MODALITÉ D'ACCOMPAGNEMENT :


Collectif, individuel, en autonomie



INFOS

 15 rue de la Haluchère
44300 Nantes - Doulon - Bottière

 02 40 93 41 60

 bm-sp-est@mairie-nantes.fr

 www.bm.nantes.fr

 **ACCÈS**

Bus C7
arrêt Cousteau



HORAIRE D'OUVERTURE DE L'ESPACE NUMÉRIQUE

Mardi : 13h-18h / Mercredi : 10h-19h / Jeudi : 13h-18h /
Vendredi : 13h-18h / Samedi : 10h-18h

TRIPTIC

LÉO LAGRANGE OUEST



Triptic est une structure d'accompagnement des projets et parcours des jeunes de 16 à 25 ans. Nous accompagnons les jeunes dans tous leurs projets et mettons à leur disposition des ordinateurs et une imprimante.

AU TRIPTIC

vous pouvez :

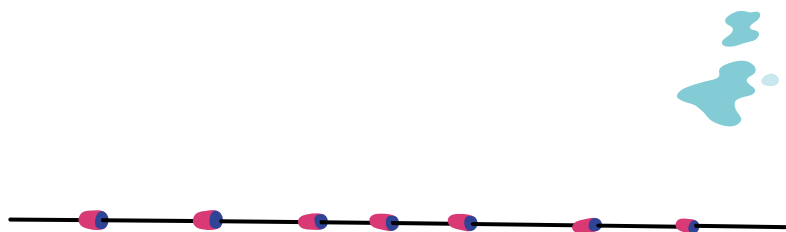
- Vous connecter à Internet,
- Accéder à du matériel numérique en libre-service,
- Créer avec le numérique.

PUBLICS ACCUEILLIS :

Adolescents, adultes


MODALITÉ D'ACCOMPAGNEMENT :

Individuel



INFOS

 147 route de Sainte-Luce
44300, Nantes - Doulon - Bottière

 02 53 55 74 1

 nantes.est@leolagrangre.org

 **ACCÈS**

Bus 11
arrêt Bois Robillard



HORAIRE D'OUVERTURE DE L'ESPACE NUMÉRIQUE

Du mardi au samedi (en période scolaire) : 10h-18h

Du lundi au vendredi (pendant les vacances scolaires) : 10h-18h

ESPACE NUMÉRIQUE ACCOORD CSC PERRAY HALUCHÈRE

L'Accoord a pour objectif d'agir pour l'inclusion numérique de toutes et tous, de permettre à chacun de se former aux pratiques numériques, de gagner en autonomie dans ses usages au quotidien. C'est le rôle que se donne l'Accoord dans son action de proximité, pour un numérique à visage humain. Accès-libre ou sur inscription pour toutes et tous. Vous pourrez vous former au numérique, imprimer et scanner des documents, installer une application sur votre smartphone, faire une démarche en ligne, découvrir la photo et la vidéo, jouer aux jeux-vidéo.

À L'ESPACE NUMÉRIQUE ACCOORD

vous pouvez⁽¹⁾ :

- Accéder à du matériel numérique en libre-service,
- Réparer votre matériel numérique,
- Accéder à du matériel de fabrication numérique,
- Découvrir les outils numériques et les utiliser au quotidien,
- Découvrir les logiciels libres,
- Pratiquer une activité ludique autour du numérique,
- Créer avec le numérique,
- Prendre en main un ordinateur,
- Prendre en main un smartphone et/ou une tablette,
- Être aidé ponctuellement pour réaliser une démarche administrative en ligne,
- Être accompagné dans votre insertion professionnelle,

- Être formé aux démarches administratives en ligne,
- Être sensibilisé aux enjeux du numérique,
- Être accompagné en tant que parents aux outils et aux usages du numérique,
- Maîtriser et protéger vos données personnelles.

PUBLICS ACCUEILLIS :

Enfants, adolescents, adultes, seniors, public allophone, personnes en situation de handicap (psychique, visuel et auditif), personnes en situation d'illettrisme


MODALITÉ


D'ACCOMPAGNEMENT :

Collectif, individuel, en autonomie, à la place de l'utilisateur

INFOS

 1 rue Jules Grandjouan
44300 Nantes - Perray

 02 40 49 74 69

 perray@accoord.fr

 **ACCÈS**

Bus 12
arrêt Plantiveau



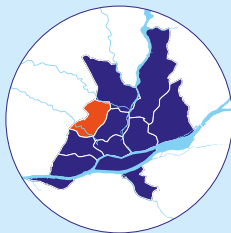
HORAIRE D'OUVERTURE DE L'ESPACE NUMÉRIQUE

Du lundi au vendredi : 9h30-12h30, 14h-18h

(1) Certains services sont réservés aux adhérents. Rapprochez-vous de la structure pour plus d'informations.

NANTES

Hauts-Pavés - Saint-Félix



 Tramway ligne 2

FAIMAISON

FAlmaison promeut le développement d'un Internet respectueux des droits et libertés.

À FAIMAISON

vous pouvez :

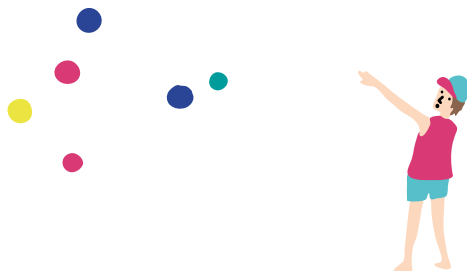
- Vous connecter à Internet,
- Découvrir les outils numériques et les utiliser au quotidien,
- Découvrir les logiciels libres,
- Maîtriser et protéger vos données personnelles.

PUBLICS ACCUEILLIS :


Enfants, adolescents, adultes, seniors


MODALITÉ D'ACCOMPAGNEMENT :


Collectif, en autonomie




INFOS

 17 rue Paul Bellamy - B17
44000 Nantes - Hauts Pavés - Saint Félix

 07 82 32 42 38

 contact@faimaison.net

 www.faimaison.net

 **ACCÈS**

Bus 12, 23, C2
arrêt Talensac



HORAIRE D'OUVERTURE DE L'ESPACE NUMÉRIQUE

Les 1^{er} et 2^{ème} jeudis de chaque mois : 19h-22h



L'association Médiagraph est un espace numérique. L'association propose aux seniors des ateliers collectifs, des clubs et des sensibilisations collectifs (débutant ordinateur, smartphone, tablette, initiation et perfectionnement aux usages de l'Internet, de la photo-video...). Médiagraph accompagne et forme les bénévoles associatifs dans le cadre de leurs missions. L'association est un organisme de formations professionnelles qui valorise les projets personnels, professionnels ou associatifs par des formations dédiées (site web, flyers, comptabilité, outils contributifs, réseaux sociaux). C'est aussi un espace de co-working.

À MÉDIAGRAPH

vous pouvez :

- Découvrir les outils numériques et les utiliser au quotidien,
- Découvrir les logiciels libres,
- Pratiquer une activité ludique autour du numérique,
- Créer avec le numérique,
- Prendre en main un ordinateur,
- Prendre en main un smartphone et/ou une tablette,
- Être accompagné dans votre insertion professionnelle,

- Être formé aux démarches administratives en ligne,
- Être sensibilisé aux enjeux du numérique,
- Maîtriser et protéger vos données personnelles.

PUBLICS ACCUEILLIS :

Adultes, seniors, déficience visuelle

MODALITÉ D'ACCOMPAGNEMENT :
Collectif, individuel, en autonomie

INFOS

- 1 rue d'Auvours
44000 Nantes - Hauts Pavés - Saint Félix
- 02 40 12 19 12
- contact@assomediagraph.fr
- www.assomediagraph.fr

ACCÈS

Bus C3
arrêt Viarme-Talensac



HORAIRE D'OUVERTURE DE L'ESPACE NUMÉRIQUE

Sur rendez-vous

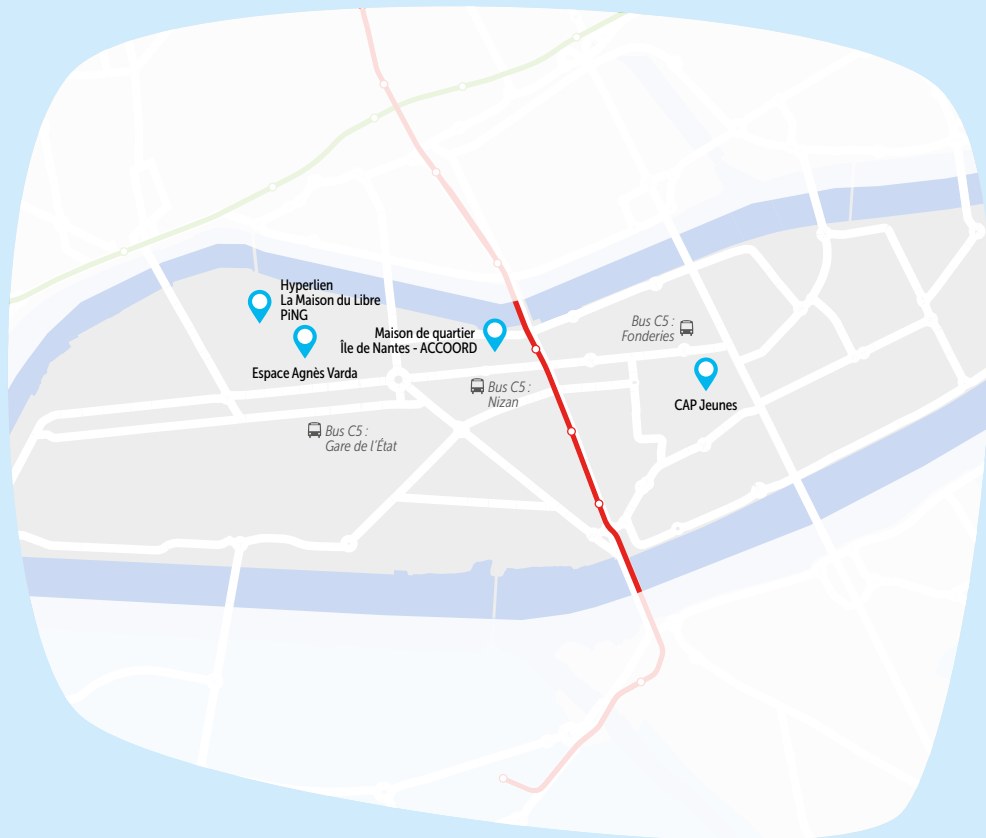
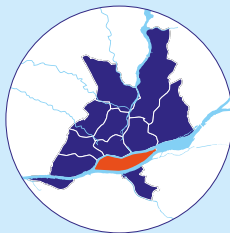



Handwriting practice area consisting of 18 horizontal dotted lines.



NANTES

Île-de-Nantes



 Tramway ligne 2

Les jeunes accèdent, dans un environnement accueillant et convivial, aux outils multimédia, surfent sur Internet et bénéficient de l'accompagnement d'un médiateur et d'un conseiller numérique France services pour leurs démarches en ligne (citoyenneté, vie quotidienne, projets divers,...). Nous proposons des ateliers d'initiations ou perfectionnements aux pratiques numériques, en individuel ou en groupe, adaptés à leurs besoins.

À CAP JEUNES

vous pouvez :

- Vous connecter à Internet,
- Accéder à du matériel numérique en libre-service,
- Découvrir les outils numériques et les utiliser au quotidien,
- Découvrir les logiciels libres,
- Prendre en main un ordinateur,
- Prendre en main un smartphone et/ou une tablette,
- Être aidé ponctuellement pour réaliser une démarche administrative en ligne,
- Être accompagné dans votre insertion professionnelle,


- Être formé aux démarches administratives en ligne,
- Être sensibilisé aux enjeux du numérique,
- Maîtriser et protéger vos données personnelles.

PUBLICS ACCUEILLIS :


Adolescents, adultes, public allophone, personnes en situation d'illettrisme


**MODALITÉ
D'ACCOMPAGNEMENT :**
Collectif, individuel, en autonomie

INFOS

 23 rue Louis Joxe
44200 Nantes - Île de Nantes

 02 72 01 23 53

 capjeunes@adelis.asso.fr

 www.adelis.asso.fr

 **ACCÈS**

Bus C5
arrêt Fonderies



HORAIRES D'OUVERTURE DE L'ESPACE NUMÉRIQUE

Lundi : 10h-13h / Mardi : 14h-18h / Mercredi : 10h-13h / Jeudi : 14h-18h /
Vendredi : 10h-13h

ESPACE AGNÈS VARDA



À l'Espace Agnès Varda, vous pouvez accéder à Internet, être accompagné, participer à des ateliers (initiation aux outils informatiques proposés par Espace Formation). Équipements et matériels disponibles : ordinateurs équipés d'accès Internet et de logiciels bureautiques, Wifi.

À L'ESPACE AGNÈS VARDA

vous pouvez :

- Vous connecter à Internet,
- Accéder à du matériel numérique en libre-service,
- Découvrir les outils numériques et les utiliser au quotidien,
- Découvrir les logiciels libres,
- Pratiquer une activité ludique autour du numérique,
- Prendre en main un ordinateur,
- Prendre en main un smartphone et/ou une tablette,
- Être aidé ponctuellement pour réaliser une démarche administrative en ligne.

PUBLICS ACCUEILLIS :


Adultes, seniors, public allophone, personnes en situation d'illettrisme


MODALITÉ D'ACCOMPAGNEMENT :

Individuel, en autonomie



INFOS

 16 rue Pierre Landais
44200 Nantes - Île de Nantes

 02 40 41 53 00

 **ACCÈS**

Bus C5
arrêt Gare de l'État



HORAIRES D'OUVERTURE DE L'ESPACE NUMÉRIQUE

Lundi, mardi et mercredi : 9h30-17h00 / Jeudi : 9h30-14h30 /
Samedi : 8h30-13h30

ESPACE NUMÉRIQUE ACCOORD MAISON DE QUARTIER ÎLE DE NANTES



L'Accoord a pour objectif d'agir pour l'inclusion numérique de toutes et tous, de permettre à chacun de se former aux pratiques numériques, de gagner en autonomie dans ses usages au quotidien. C'est le rôle que se donne l'Accoord dans son action de proximité, pour un numérique à visage humain. Accès-libre ou sur inscription pour toutes et tous. Vous pourrez vous former au numérique, imprimer et scanner des documents, installer une application sur votre smartphone, faire une démarche en ligne, découvrir la photo et la vidéo, jouer aux jeux-vidéo, ...

À L'ESPACE NUMÉRIQUE ACCOORD

vous pouvez⁽¹⁾:

- Vous connecter à Internet,
- Accéder à du matériel numérique en libre-service,
- Réparer votre matériel numérique,
- Accéder à du matériel de fabrication numérique,
- Découvrir les outils numériques et les utiliser au quotidien,
- Découvrir les logiciels libres,
- Pratiquer une activité ludique autour du numérique,
- Créer avec le numérique,
- Prendre en main un ordinateur,
- Prendre en main un smartphone et/ou une tablette,
- Être aidé ponctuellement pour réaliser une démarche administrative en ligne,

- Être formé aux démarches administratives en ligne,
- Être sensibilisé aux enjeux du numérique,
- Être accompagné en tant que parents aux outils et aux usages du numérique,
- Maîtriser et protéger vos données personnelles.

PUBLICS ACCUEILLIS :


Enfants, adolescents, adultes, seniors, public allophone, personnes en situation de handicap (visuel et auditif), personnes en situation d'illettrisme


MODALITÉ D'ACCOMPAGNEMENT :


Collectif, individuel



INFOS

 2 rue Conan Mériadec
44200 Nantes - Île de Nantes

 02 44 76 32 24

 cyber.iledenantes@accoord.fr

 **ACCÈS**

Bus C5
arrêt Nizan



HORAIRE D'OUVERTURE DE L'ESPACE NUMÉRIQUE

Lundi et mardi : 14h-18h / Mercredi : 10h-12h, 14h-18h / Vendredi : 14h-16h
Mardi, Jeudi, Vendredi : Sur rendez-vous le matin

(1) Certains services sont réservés aux adhérents. Rapprochez-vous de la structure pour plus d'informations.

HYPERLIEN



À Hyperlien, on bricole et on fabrique, on échange et on apprend, on explore et on expérimente. Lieu convivial, accessible et inclusif, Hyperlien ouvre ses portes à qui le souhaite, et propose tout un programme d'activités autour des cultures numériques : bricolage, réparation, prototypage, développement des compétences informatiques de base, formations professionnelles, pratiques artistiques, création sonore et visuelle, questionnement sur la place des techniques dans notre société, partage des savoirs et connaissances... Pour ce faire, Hyperlien est co-animé par l'association PiNG, main dans la main avec le Humanlab de l'APAJH 44 et la Maison du Libre.

À HYPERLIEN

vous pouvez⁽¹⁾ :

- Accéder à du matériel numérique en libre-service,
- Réparer votre matériel numérique,
- Accéder à du matériel de fabrication numérique,
- Découvrir les outils numériques et les utiliser au quotidien,
- Découvrir les logiciels libres,
- Pratiquer une activité ludique autour du numérique,
- Créer avec le numérique,

- Être sensibilisé aux enjeux du numérique,
- Maîtriser et protéger vos données personnelles.

PUBLICS ACCUEILLIS :


Adolescents, adultes, seniors, public allophone


MODALITÉ

D'ACCOMPAGNEMENT :


Collectif, individuel

INFOS

 5 allée Frida Kahlo, Hall 1 & 2 Hyperlien
44200 Nantes - Île de Nantes

 02 40 16 86 78

 info@hyperlien.net

 www.hyperlien.net

 **ACCÈS**

Bus C5
arrêt Gare de l'État



HORAIRE D'OUVERTURE DE L'ESPACE NUMÉRIQUE

Jeudi : 15h-20h

(1) Certains services sont réservés aux adhérents. Rapprochez-vous de la structure pour plus d'informations.



La Maison du Libre est une association d'intérêt général agissant pour un numérique responsable : écologique, inclusif et éthique. Nous utilisons du logiciel libre afin de prolonger la durée de vie du matériel, concevoir des ordinateurs adaptés aux besoins et proposer des outils respectueux des utilisateurs. Nous réparons et reconditionnons du matériel informatique déclassé afin de le mettre à disposition de personnes qui ne sont pas équipées. Nous assurons également l'adaptation des ordinateurs pour des publics spécifiques (en situation de handicap, seniors...) et accompagnons à la prise en main de ces ordinateurs.

À LA MAISON DU LIBRE

vous pouvez :

- Vous connecter à Internet,
- Obtenir un prêt de matériel numérique,
- Acheter du matériel numérique à tarif solidaire,
- Réparer votre matériel numérique,
- Découvrir les outils numériques et les utiliser au quotidien,
- Découvrir les logiciels libres,
- Prendre en main un ordinateur.

PUBLICS ACCUEILLIS :


Enfants, adolescents, adultes, seniors, public allophone, personnes en situation de handicap (visuel), personnes en situation d'illettrisme


MODALITÉ D'ACCOMPAGNEMENT :


Collectif, individuel




INFOS

 5 allée Frida Kahlo
44200 Nantes - Île de Nantes

 06 50 28 71 79

 contact@alamaisondulibre.org

 www.alamaisondulibre.org

 **ACCÈS**

Bus C5
arrêt Gare de l'État



HORAIRE D'OUVERTURE DE L'ESPACE NUMÉRIQUE

Contactez par mail ou téléphone pour plus d'informations.



PiNG est une association nantaise qui s'active depuis 2004. Sa mission ? Questionner le monde numérique dans lequel nous vivons et l'explorer ensemble avec la tête et les deux mains !

À PING

vous pouvez⁽¹⁾ :

- Vous connecter à Internet,
- Obtenir un prêt de matériel numérique,
- Réparer votre matériel numérique,
- Accéder à du matériel de fabrication numérique,
- Découvrir les logiciels libres,
- Pratiquer une activité ludique autour du numérique,
- Créer avec le numérique,
- Prendre en main un ordinateur.

PUBLICS ACCUEILLIS :


Adolescents, adultes, séniors, femmes uniquement, public allophone, personnes en situation de handicap (visuel), personnes en situation d'illettrisme


MODALITÉ D'ACCOMPAGNEMENT :


Collectif, individuel



INFOS

 5 allée Frida Kahlo
44200 Nantes - Île de Nantes

 02 40 16 86 78

 info@pingbase.net

 www.info.pingbase.net

 **ACCÈS**

Bus C5
arrêt Gare de l'État



HORAIRES D'OUVERTURE DE L'ESPACE NUMÉRIQUE

Jeudi : 15h-21h

(1) Certains services sont réservés aux adhérents. Rapprochez-vous de la structure pour plus d'informations.

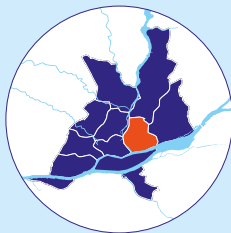



A series of horizontal dotted lines for handwriting practice, spanning most of the page.



NANTES

Malakoff - Saint-Donatien



 Tramway ligne 1

BIBLIOTHÈQUE DE LA MANUFACTURE

BIBLIOTHÈQUE MUNICIPALE DE NANTES



Gratuite et ouverte à tous, la Bibliothèque municipale de Nantes propose des ordinateurs avec Internet et logiciels bureautiques, un accès Wifi, des espaces jeux-vidéos (pour enfants et adolescents), des possibilités d'impression et de scanner des documents. Sur rendez-vous, vous pouvez bénéficier d'un accompagnement numérique individuel ou en groupe animé par les bibliothécaires.

À LA BIBLIOTHÈQUE DE LA MANUFACTURE

vous pouvez :

- Vous connecter à Internet,
- Accéder à du matériel numérique en libre-service,
- Être aidé ponctuellement pour réaliser une démarche administrative en ligne.

PUBLICS ACCUEILLIS :


Enfants, adolescents, adultes, séniors, public allophone, personnes en situation de handicap (mental, psychique, visuel et auditif), personnes en situation d'illettrisme


MODALITÉ D'ACCOMPAGNEMENT :

Collectif, individuel, en autonomie




INFOS

 6 cour Jules Durand
44000 Nantes - Malakoff - Saint-Donatien

 02 40 41 95 65

 bm-sp-est@mairie-nantes.fr

 www.bm.nantes.fr

 **ACCÈS**

Bus C1
arrêt Manufacture



HORAIRE D'OUVERTURE DE L'ESPACE NUMÉRIQUE

Mardi : 13h30-18h / Mercredi : 10h-12h30, 13h30-18h / Jeudi : 13h30-18h /
Vendredi : 13h30-18h / Samedi : 10h-12h30, 13h30-18h

PERMANENCE ACCOORD CSC LA MANU



L'Accoord a pour objectif d'agir pour l'inclusion numérique de toutes et tous, de permettre à chacun de se former aux pratiques numériques, de gagner en autonomie dans ses usages au quotidien. C'est le rôle que se donne l'Accoord dans son action de proximité, pour un numérique à visage humain. Un conseiller numérique France services vous accompagne dans vos démarches administratives, dans la maintenance de votre smartphone, dans des ateliers de découverte de prise en main de l'outil numérique. Accès libre.

AU CENTRE SOCIOCULTUREL LA MANU - ACCOORD

vous pouvez :

- Accéder à du matériel numérique en libre-service,
- Découvrir les outils numériques et les utiliser au quotidien,
- Découvrir les logiciels libres,
- Créer avec le numérique,
- Prendre en main un ordinateur,
- Prendre en main un smartphone et/ou une tablette,
- Être aidé ponctuellement pour réaliser une démarche administrative en ligne,
- Être accompagné dans votre insertion professionnelle,


- Être formé aux démarches administratives en ligne,
- Être sensibilisé aux enjeux du numérique,
- Être accompagné en tant que parents aux outils et aux usages du numérique,
- Maîtriser et protéger vos données personnelles.


PUBLICS ACCUEILLIS :


Enfants, adolescents, adultes, seniors

**MODALITÉ
D'ACCOMPAGNEMENT :**
Collectif, individuel, en autonomie

INFOS

 1 place de la Manu
44000 Nantes - Malakoff - Saint-Donatien

 02 40 37 07 87

 manu4@accoord.fr

 **ACCÈS**

Bus C1
arrêt Moutonnerie



HORAIRE D'OUVERTURE DE L'ESPACE NUMÉRIQUE

Jeu : 9h-12h, 14h-18h



ESPACE NUMÉRIQUE ACCOORD MAISON DE QUARTIER DES HAUBANS

L'Accoord a pour objectif d'agir pour l'inclusion numérique de toutes et tous, de permettre à chacun de se former aux pratiques numériques, de gagner en autonomie dans ses usages au quotidien. C'est le rôle que se donne l'Accoord dans son action de proximité, pour un numérique à visage humain. Accès-libre ou sur inscription pour toutes et tous. Vous pourrez vous former au numérique, imprimer et scanner des documents, installer une application sur votre smartphone, faire une démarche en ligne, découvrir la photo et la vidéo, jouer aux jeux-vidéo,...

À L'ESPACE NUMÉRIQUE ACCOORD

vous pouvez⁽¹⁾ :

- Vous connecter à Internet,
- Accéder à du matériel numérique en libre-service,
- Découvrir les outils numériques et les utiliser au quotidien,
- Découvrir les logiciels libres,
- Pratiquer une activité ludique autour du numérique,
- Créer avec le numérique,
- Prendre en main un ordinateur,
- Prendre en main un smartphone et/ou une tablette,



- Être aidé ponctuellement pour réaliser une démarche administrative en ligne,
- Être formé aux démarches administratives en ligne.


PUBLICS ACCUEILLIS :


Enfants, adolescents, adultes, seniors, public allophone, personnes en situation de handicap (visuel), personnes en situation d'illettrisme

MODALITÉ D'ACCOMPAGNEMENT :

Collectif, individuel, en autonomie, à la place de l'utilisateur

INFOS

 1B boulevard de Berlin
44000 Nantes - Malakoff - Saint-Donatien

 02 44 76 32 22

 cyber.malakoff@accoord.fr

 **ACCÈS**

Bus C3, C5
arrêt Haubans



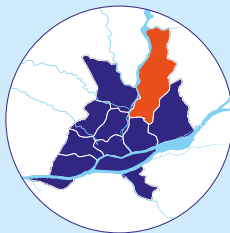
HORAIRES D'OUVERTURE DE L'ESPACE NUMÉRIQUE

Lundi : 10h-12h, 16h30-17h45 / Mardi : 14h-17h45 /
Mercredi : 10h-12h, 14h-17h45 / Jeudi : 14h-17h45

(1) Certains services sont réservés aux adhérents. Rapprochez-vous de la structure pour plus d'informations.

NANTES

Nantes Erdre



 Tramway ligne 1

BIBLIOTHÈQUE ERDRE-BATIGNOLLES

BIBLIOTHÈQUE MUNICIPALE DE NANTES



Gratuite et ouverte à tous, la Bibliothèque municipale de Nantes propose des ordinateurs avec Internet et logiciels bureautiques, un accès Wifi, des espaces jeux-vidéos (pour enfants et adolescents), des possibilités d'impression et de scanner des documents. Sur rendez-vous, vous pouvez bénéficier d'un accompagnement numérique individuel ou en groupe animé par les bibliothécaires.

À LA BIBLIOTHÈQUE ERDRE-BATIGNOLLES

vous pouvez :

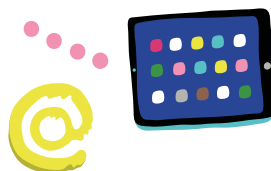
- Vous connecter à Internet,
- Accéder à du matériel numérique en libre-service,
- Découvrir les outils numériques et les utiliser au quotidien,
- Prendre en main un ordinateur,
- Être aidé ponctuellement pour réaliser une démarche administrative en ligne.

PUBLICS ACCUEILLIS :


Enfants, adolescents, adultes, séniors, public allophone, personnes en situation de handicap (mental, psychique, visuel et auditif), personnes en situation d'illettrisme


MODALITÉ D'ACCOMPAGNEMENT :

Collectif, individuel, en autonomie




INFOS

 109 avenue de la Gare de Saint-Joseph
44300 Nantes
Maison de quartier la locomotive - Nantes Erdre

 02 40 41 53 47

 bm-sp-nord@mairie-nantes.fr

 www.bm.nantes.fr

 **ACCÈS**

Tram 1 / Bus 95
arrêt Halvêque



HORAIRE D'OUVERTURE DE L'ESPACE NUMÉRIQUE

Mardi : 13h30 -18h / Mercredi : 10h-12h30, 13h30-18h / Jeudi : 13h30-18h /
Vendredi : 13h30-18h / Samedi : 10h-12h30, 13h30-18h

BUREAU MOBILE ACCOMPAGNEMENT ET ACCÈS AUX DROITS - NVPDL



Vous avez des questions sur un courrier, besoin d'aide pour vos démarches administratives (CPAM, CAF, préfecture, impôts, retraite, ...) ? Appelez notre accueil téléphonique ou venez sans rendez-vous sur nos permanences du bureau mobile d'accès aux droits labellisé France services.

AU BUREAU MOBILE AAD-NVPDL

vous pouvez :

- Être aidé ponctuellement pour réaliser une démarche administrative en ligne.

PUBLICS ACCUEILLIS :

Adolescents, adultes, séniors, public allophone, personnes en situation de handicap (visuel et auditif), personnes en situation d'illettrisme

MODALITÉ


D'ACCOMPAGNEMENT :

Collectif, individuel, à la place de l'utilisateur



INFOS

 93 rue du Port Boyer
44300 Nantes - Nantes Erdre

 06 20 36 72 94

 contactnvpdl@gmail.com

 **ACCÈS**

Bus 23
arrêt Pouliguen



HORAIRES D'OUVERTURE DE L'ESPACE NUMÉRIQUE

Mercredi : 9h30-12h30



PERMANENCE ACCOORD CSC DU PORT - BOYER



L'Accoord a pour objectif d'agir pour l'inclusion numérique de toutes et tous, de permettre à chacun de se former aux pratiques numériques, de gagner en autonomie dans ses usages au quotidien. C'est le rôle que se donne l'Accoord dans son action de proximité, pour un numérique à visage humain. Un conseiller numérique France services vous accompagne dans vos démarches administratives, dans la maintenance de votre smartphone, dans des ateliers de découverte de prise en main de l'outil numérique. Accès libre.

AU CENTRE SOCIOCULTUREL DU PORT BOYER - ACCOORD

vous pouvez :

- Vous connecter à Internet,
- Accéder à du matériel numérique en libre-service,
- Réparer votre matériel numérique,
- Découvrir les outils numériques et les utiliser au quotidien,
- Découvrir les logiciels libres,
- Pratiquer une activité ludique autour du numérique,
- Créer avec le numérique,
- Prendre en main un ordinateur,
- Prendre en main un smartphone et/ou une tablette,
- Être aidé ponctuellement pour réaliser une démarche administrative en ligne,

- Être formé aux démarches administratives en ligne,
- Être accompagné en tant que parents aux outils et aux usages du numérique,
- Maîtriser et protéger vos données personnelles.


PUBLICS ACCUEILLIS :


Adolescents, adultes, seniors, public allophone, personnes en situation de handicap (psychique, visuel et auditif), personnes en situation d'illettrisme


MODALITÉ D'ACCOMPAGNEMENT :

Collectif, individuel, en autonomie, à la place de l'utilisateur

INFOS

 7 rue de Pornichet
44300 Nantes - Nantes Erdre

 06 69 42 96 67

 yann.le-saint@accoord.fr

 **ACCÈS**

Bus 23
arrêts Pouliguen

Bus 95
et Guindré



HORAIRE D'OUVERTURE DE L'ESPACE NUMÉRIQUE

Mardi et jeudi : 14h-17h30 / Vendredi : 9h30-11h45

PERMANENCE ACCOORD MAISON DE QUARTIER LA LOCOMOTIVE



L'Accoord a pour objectif d'agir pour l'inclusion numérique de toutes et tous, de permettre à chacun de se former aux pratiques numériques, de gagner en autonomie dans ses usages au quotidien. C'est le rôle que se donne l'Accoord dans son action de proximité, pour un numérique à visage humain. Un conseiller numérique France services vous accompagne dans vos démarches administratives, dans la maintenance de votre smartphone, dans des ateliers de découverte de prise en main de l'outil numérique. Accès libre.

À LA MAISON DE QUARTIER LA LOCOMOTIVE - ACCOORD

vous pouvez :

- Vous connecter à Internet,
- Découvrir les outils numériques et les utiliser au quotidien,
- Découvrir les logiciels libres,
- Pratiquer une activité ludique autour du numérique,
- Prendre en main un ordinateur,
- Prendre en main un smartphone et/ou une tablette,
- Être aidé ponctuellement pour réaliser une démarche administrative en ligne,
- Être formé aux démarches administratives en ligne,
- Maîtriser et protéger vos données personnelles.

PUBLICS ACCUEILLIS :

Adolescents, adultes, seniors, personnes en situation d'illettrisme


MODALITÉ


D'ACCOMPAGNEMENT :


Individuel, à la place de l'utilisateur




INFOS

 109 Avenue de la Gare de Saint-Joseph
44300 Nantes - Nantes Erdre

 06 69 42 96 67

 yann.le-saint@accoord.fr

 www.rdv-aide-numerique.fr/prendre_rdv/

 **ACCÈS**

Tram 1 / Bus 95
arrêt Halvèque



HORAIRE D'OUVERTURE DE L'ESPACE NUMÉRIQUE

Lundi : 9h30-12h30, 14h-17h45 / Mercredi : 9h30-12h30, 14h-17h45 /
Jeudi : 9h30-12h30 / Vendredi : 14h-17h45

PROJETS SOLIDAIRES DANS LA CITÉ

CSC PORT BOYER



L'association Projets Solidaires Dans la Cité réalise des accompagnements individuels pour aider à la prise en main des outils informatiques (ordinateurs, smartphones, tablettes). Elle part du besoin de la personne et favorise son autonomie. Elle accompagne sur les différents usages : utiliser les fonctions de bases, envoyer un mail, passer un appel vidéo, télécharger un document, effectuer ses démarches administratives en ligne (CAF, CPAM, Impôts, ...). Elle apporte également des conseils sur l'achat de matériel informatique ainsi que sur les abonnements téléphoniques et Internet. Elle favorise ainsi l'accès au numérique et son apprentissage pour toutes et tous.

À LA PERMANENCE PROJETS SOLIDAIRES

vous pouvez :

- Découvrir les outils numériques et les utiliser au quotidien,
- Découvrir les logiciels libres,
- Prendre en main un ordinateur,
- Prendre en main un smartphone et/ou une tablette,
- Être aidé ponctuellement pour réaliser une démarche administrative en ligne,
- Être sensibilisé aux enjeux du numérique,
- Maîtriser et protéger vos données personnelles.

PUBLICS ACCUEILLIS :


Enfants, adolescents, adultes, seniors, public allophone


MODALITÉ D'ACCOMPAGNEMENT :

Individuel, à la place de l'utilisateur



INFOS

 7 rue de Pornichet
44300 Nantes - Nantes Erdre

 07 68 98 21 02

 concidaire@gmail.com

 **ACCÈS**

Bus 23
arrêt Pouliguen



HORAIRE D'OUVERTURE DE L'ESPACE NUMÉRIQUE

Mardi : 17h30, 19h30

PROJETS SOLIDAIRES DANS LA CITÉ

MANOÙ PARTAGES



L'association Projets Solidaires Dans la Cité réalise des accompagnements individuels pour aider à la prise en main des outils informatiques (ordinateurs, smartphones, tablettes), elle part du besoin de la personne et favorise son autonomie. Elle accompagne sur les différents usages : utiliser les fonctions de bases, envoyer un mail, passer un appel vidéo, télécharger un document, effectuer ses démarches administratives en ligne (CAF, CPAM, Impôts,...). Elle apporte également des conseils sur l'achat de matériel informatique ainsi que sur les abonnements téléphoniques et Internet. Elle favorise ainsi l'accès au numérique et son apprentissage pour toutes et tous.

À LA PERMANENCE PROJETS SOLIDAIRES

vous pouvez :

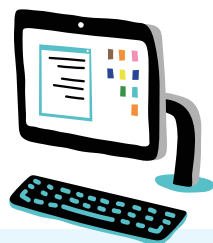
- Découvrir les outils numériques et les utiliser au quotidien,
- Découvrir les logiciels libres,
- Prendre en main un ordinateur,
- Prendre en main un smartphone et/ou une tablette,
- Être aidé ponctuellement pour réaliser une démarche administrative en ligne,
- Être sensibilisé aux enjeux du numérique.

PUBLICS ACCUEILLIS :


Enfants, adolescents, adultes, séniors, public allophone


MODALITÉ D'ACCOMPAGNEMENT :

Individuel, à la place de l'utilisateur



INFOS

 12 rue Hermann Geiger
44300 Nantes - Nantes Erdre

 07 68 98 21 02

 concidaire@gmail.com

 **ACCÈS**

Bus 23
arrêt Koufra



HORAIRES D'OUVERTURE DE L'ESPACE NUMÉRIQUE

Jeudi : 14h-16h

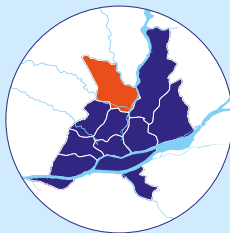



Handwriting practice area consisting of 18 horizontal dotted lines.



NANTES

Nantes Nord



 Tramway ligne 2

L'Association Culturelle Musulmane Nantes Nord (ACMNN) favorise les rencontres, les échanges, l'entraide et la solidarité dans les quartiers de la Ville de Nantes. Ses activités numériques s'articulent autour de l'accompagnement des usagers, notamment dans leurs démarches administratives.

À L'ACMNN

vous pouvez :

- Vous connecter à Internet,
- Accéder à du matériel numérique en libre-service,
- Être aidé ponctuellement pour réaliser une démarche administrative en ligne,
- Être formé aux démarches administratives en ligne,
- Maîtriser et protéger vos données personnelles.

PUBLICS ACCUEILLIS :


Enfants, adolescents, adultes, séniors, public allophone, personnes en situation de handicap (visuel et auditif), personnes en situation d'illettrisme


MODALITÉ D'ACCOMPAGNEMENT :


Individuel, en autonomie, à la place de l'usager



INFOS

 3 rue Eugène Thomas
44300 Nantes - Nantes Nord

 06 11 93 10 71

 secretariat@acmnn.fr

 www.acmnn.fr

 **ACCÈS**

Tram 2
arrêt Chêne des Anglais



HORAIRES D'OUVERTURE DE L'ESPACE NUMÉRIQUE

Du lundi au vendredi : 10h-12h, 13h-17h

ATDEC - SITE NORD



L'Atdec rassemble Maison de l'emploi, Mission locale, PLIE. Elle propose un accompagnement sur les démarches de recherches d'emploi et de formation, un accompagnement social, des ateliers d'initiation informatique. Elle met également à disposition un espace numérique avec accès à Internet.

À L'ATDEC - SITE NORD

vous pouvez :

- Vous connecter à Internet,
- Accéder à du matériel numérique en libre-service,
- Découvrir les outils numériques et les utiliser au quotidien,
- Découvrir les logiciels libres,
- Prendre en main un ordinateur,
- Prendre en main un smartphone et/ou une tablette,
- Être accompagné dans votre insertion professionnelle,
- Être aidé ponctuellement pour réaliser une démarche administrative en ligne.


PUBLICS ACCUEILLIS :


Adolescents, adultes, seniors, public allophone, personnes en situation de handicap (mental, psychique, visuel et auditif), personnes en situation d'illettrisme.


MODALITÉ D'ACCOMPAGNEMENT :

Collectif, individuel, en autonomie

INFOS

 81 rue des Renards
44300 Nantes - Nantes Nord

 02 40 76 50 52

 accueil-nord@atdec.org

 www.atdec.org

 **ACCÈS**

Bus C2
arrêt Santos Dumont



HORAIRE D'OUVERTURE DE L'ESPACE NUMÉRIQUE

Du lundi au vendredi : 9h00-12h30, 14h00-17h30
Fermé le jeudi matin



BUREAU MOBILE ACCOMPAGNEMENT ET ACCÈS AUX DROITS - NVPDL

Vous avez des questions sur un courrier, besoin d'aide pour vos démarches administratives (CPAM, CAF, préfecture, impôts, retraite, ...) ? Appelez notre accueil téléphonique ou venez sans rendez-vous sur nos permanences du bureau mobile d'accès aux droits labellisé France services.

AU BUREAU MOBILE AAD-NVPDL

vous pouvez :

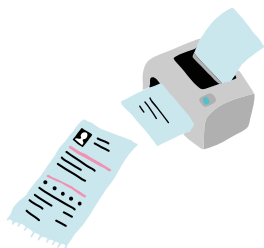
- Être aidé ponctuellement pour réaliser une démarche administrative en ligne.

PUBLICS ACCUEILLIS :


Adolescents, adultes, seniors, public allophone, personnes en situation de handicap (visuel et auditif), personnes en situation d'illettrisme


MODALITÉ D'ACCOMPAGNEMENT :


Collectif, individuel, à la place de l'utilisateur



INFOS

 1 rue Santos Dumont
44300 Nantes - Nantes Nord

 06 20 36 72 94

 contactnvpdl@gmail.com

 **ACCÈS**

Bus C2
arrêt Santos Dumont



HORAIRE D'OUVERTURE DE L'ESPACE NUMÉRIQUE

Vendredi : 9h30-12h30

L'ECLECTIC LÉO LAGRANGE



L'EclectiC Léo Lagrange est une pépinière d'initiatives jeunesse située dans le quartier Nord de Nantes (Maison de quartier la Mano). C'est un lieu d'accueil, d'information, d'orientation et d'accompagnement de toutes les initiatives et projets des jeunes (individuels ou collectifs) dans les domaines de la culture, du sport, des arts, de l'insertion ou encore de la mobilité (locale et internationale). La pépinière est également un lieu d'animation, notamment à travers les "RDV de L'EclectiC" qui sont autant de moments d'échanges, de débats, de rencontres et de découverte dans une ambiance conviviale.

À L'ECLECTIC LÉO LAGRANGE

vous pouvez :

- Vous connecter à Internet,
- Accéder à du matériel numérique en libre-service,
- Découvrir les outils numériques et les utiliser au quotidien,
- Découvrir les logiciels libres,
- Prendre en main un ordinateur,
- Prendre en main un smartphone et/ou une tablette,
- Être aidé ponctuellement pour réaliser une démarche administrative en ligne,
- Être accompagné dans votre insertion professionnelle,
- Être formé aux démarches administratives en ligne,

- Être sensibilisé aux enjeux du numérique,
- Maîtriser et protéger vos données personnelles.


PUBLICS ACCUEILLIS :


Adolescents, adultes, public allophone, personnes en situation de handicap (mental, psychique, visuel et auditif), personnes en situation d'illettrisme


MODALITÉ D'ACCOMPAGNEMENT :

Collectif, individuel

INFOS

 3 rue Eugène Thomas
44300 Nantes - Nantes Nord

 02 40 40 91 18

 contact.eclectic@leolagrange.org

 **ACCÈS**

Bus C2
arrêt Chêne des Anglais



HORAIRES D'OUVERTURE DE L'ESPACE NUMÉRIQUE

Du mardi au vendredi (en période scolaire) :
14h-18h / Samedi⁽¹⁾ : 10h-13h, 14h-17h

Du lundi au vendredi (pendant les vacances scolaires) : 10h-13h, 14h-18h

(1) Sur rendez-vous le matin.

MÉDIATHÈQUE LUCE COURVILLE

BIBLIOTHÈQUE MUNICIPALE DE NANTES

Gratuite et ouverte à tous, la Bibliothèque municipale de Nantes propose des ordinateurs avec Internet et logiciels bureautiques, un accès Wifi, des espaces jeux-vidéos (pour enfants et adolescents), des possibilités d'impression et de scanner des documents. Sur rendez-vous, vous pouvez bénéficier d'un accompagnement numérique individuel ou en groupe animé par les bibliothécaires.

À LA MÉDIATHÈQUE LUCE COURVILLE

vous pouvez :

- Vous connecter à Internet,
- Accéder à du matériel numérique en libre-service,
- Découvrir les outils numériques et les utiliser au quotidien,
- Pratiquer une activité ludique autour du numérique,
- Prendre en main un ordinateur,
- Prendre en main un smartphone et/ou une tablette,
- Être aidé ponctuellement pour réaliser une démarche administrative en ligne.

PUBLICS ACCUEILLIS :


Enfants, adolescents, adultes, seniors, public allophone, personnes en situation de handicap (mental, psychique, visuel et auditif), personnes en situation d'illettrisme


MODALITÉ D'ACCOMPAGNEMENT :


Collectif, individuel, en autonomie




INFOS

 1 rue Eugène Thomas
44300 Nantes - Nantes Nord

 02 40 41 53 50

 bm-sp-nord@mairie-nantes.fr

 www.bm.nantes.fr

 **ACCÈS**

Bus C2
arrêt Chêne des Anglais



HORAIRE D'OUVERTURE DE L'ESPACE NUMÉRIQUE

Mardi : 13h-18h / Mercredi : 10h-19h / Jeudi : 13h-18h / Vendredi : 13h-18h /
Samedi : 10h-18h

PERMANENCE ACCOORD

PÔLE SOLIDAIRE CSC BOUT DES PAVÉS



L'Accoord a pour objectif d'agir pour l'inclusion numérique de toutes et tous, de permettre à chacun de se former aux pratiques numériques, de gagner en autonomie dans ses usages au quotidien. C'est le rôle que se donne l'Accoord dans son action de proximité, pour un numérique à visage humain. Un conseiller numérique France services vous accompagne dans vos démarches administratives, dans la maintenance de votre smartphone, dans des ateliers de découverte de prise en main de l'outil numérique. Accès libre.

AU PÔLE SOLIDAIRE CSC BOUT DES PAVÉS - ACCOORD

vous pouvez :

- Vous connecter à Internet,
- Accéder à du matériel numérique en libre-service,
- Découvrir les outils numériques et les utiliser au quotidien,
- Découvrir les logiciels libres,
- Prendre en main un ordinateur,
- Prendre en main un smartphone et/ou une tablette,
- Être aidé ponctuellement pour réaliser une démarche administrative en ligne.

PUBLICS ACCUEILLIS :


Adultes, seniors, public allophone, personnes en situation d'illettrisme


MODALITÉ


D'ACCOMPAGNEMENT :

Collectif, individuel, en autonomie, à la place de l'usage

INFOS

 9 rue de Hamilton
44300 Nantes - Nantes Nord

 02 51 77 75 22

 bout-des-paves@accoord.fr

 **ACCÈS**

Bus C2
arrêt La Coulée



HORAIRES D'OUVERTURE DE L'ESPACE NUMÉRIQUE

Lundi : 14h-18h / Mardi : 14h-18h / Mercredi : 10h-12h, 14h-18h

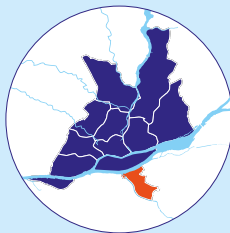



A series of horizontal dotted lines for handwriting practice, spanning most of the page.



NANTES

Nantes Sud



 Tramway ligne 2

BUREAU MOBILE ACCOMPAGNEMENT ET ACCÈS AUX DROITS - NVPDL



Vous avez des questions sur un courrier, besoin d'aide pour vos démarches administratives (CPAM, CAF, préfecture, impôts, retraite, ...) ? Appelez notre accueil téléphonique ou venez sans rendez-vous sur nos permanences du bureau mobile d'accès aux droits labellisé France services.

AU BUREAU MOBILE AAD-NVPDL

vous pouvez :

- Être aidé ponctuellement pour réaliser une démarche administrative en ligne,
- Être formé aux démarches administratives en ligne.

PUBLICS ACCUEILLIS :


Adolescents, adultes, seniors, public allophone, personnes en situation de handicap (visuel et auditif), personnes en situation d'illettrisme


MODALITÉ D'ACCOMPAGNEMENT :

Collectif, individuel, à la place de l'utilisateur



INFOS

 place du Muguet Nantais
44200 Nantes - Nantes Sud

 06 20 36 7294

 contactnvpdl@gmail.com

 **ACCÈS**

Bus C4
arrêt Clos Toreau



HORAIRES D'OUVERTURE DE L'ESPACE NUMÉRIQUE

Jeudi : 9h30-12h30



Vous souhaitez découvrir, utiliser et/ou monter en compétences sur le numérique ? Vous initier et/ou approfondir vos usages et vos pratiques ? Nous vous proposons des ateliers gratuits sur inscription, en individuel et/ou en collectif, selon vos besoins. Possibilité d'impressions, scans et prêts d'ordinateurs.

AU CÉMÉA PAYS DE LA LOIRE

vous pouvez :

- Vous connecter à Internet,
- Obtenir un prêt de matériel numérique,
- Accéder à du matériel de fabrication numérique,
- Découvrir les outils numériques et les utiliser au quotidien,
- Découvrir les logiciels libres,
- Pratiquer une activité ludique autour du numérique,
- Créer avec le numérique,
- Prendre en main un ordinateur,
- Prendre en main un smartphone et/ou une tablette,
- Être accompagné dans votre insertion professionnelle,

- Être sensibilisé aux enjeux du numérique,
- Être accompagné en tant que parents aux outils et aux usages du numérique,
- Maîtriser et protéger vos données personnelles.





PUBLICS ACCUEILLIS :

Adolescents, adultes, seniors, public allophone, personnes en situation d'illettrisme

MODALITÉ D'ACCOMPAGNEMENT :

Collectif, individuel

INFOS

-  102 rue Saint-Jacques
44200 Nantes - Nantes Sud
-  02 51 86 02 60
-  accueil@cemea-pdll.org
-  www.cemea-pdll.org

ACCÈS

Bus 42, 172
arrêt Saint-Jacques



HORAIRES D'OUVERTURE DE L'ESPACE NUMÉRIQUE

Mercredi : 10h-11h30, 14h30-16h

MAISON DE QUARTIER DES CONFLUENCES

CÉMÉA PAYS DE LA LOIRE



Vous souhaitez monter en compétences (initiation / approfondissement) sur les pratiques numériques ? Nous vous proposons des ateliers réservés aux femmes, gratuits sur inscription, en individuel et/ou en collectif, selon vos besoins. Possibilité d'impressions, scans et prêts d'ordinateurs.

À LA MAISON DE QUARTIER DES CONFLUENCES

vous pouvez :

- Vous connecter à Internet,
- Accéder à du matériel numérique en libre-service,
- Obtenir un prêt de matériel numérique,
- Découvrir les outils numériques et les utiliser au quotidien,
- Découvrir les logiciels libres,
- Créer avec le numérique,
- Prendre en main un ordinateur,
- Prendre en main un smartphone et/ou une tablette,
- Être aidé ponctuellement pour réaliser une démarche administrative en ligne,
- Être accompagné dans votre insertion professionnelle.

- Être formé aux démarches administratives en ligne,
- Être sensibilisé aux enjeux du numérique,
- Être accompagné en tant que parents aux outils et aux usages du numérique,
- Maîtriser et protéger vos données personnelles.


PUBLICS ACCUEILLIS :


Adolescents, adultes, seniors, femmes uniquement, public allophone, personnes en situation d'illettrisme.

MODALITÉ D'ACCOMPAGNEMENT :


Collectif, individuel, en autonomie

INFOS

 4 place du Muguet Nantais
44200 Nantes - Nantes Sud

 02 51 86 02 60

 accueil@cemea-pdll.org

 www.cemea-pdll.org

 **ACCÈS**

Bus C4
arrêt Clos Toreau



HORAIRES D'OUVERTURE DE L'ESPACE NUMÉRIQUE

Jeudi : 14h-17h (ateliers d'initiation/approfondissement)

Vendredi : 9h30-12h, 14h-17h

(permanences pour les démarches administratives en ligne)



ORVAULT



ESPACE FRANCE SERVICE - ORVAULT



Les agents France services vous accueillent, vous informent et vous accompagnent dans vos démarches administratives auprès des organismes de services publics : le ministère de l'Intérieur, le ministère de la Justice, les Finances publiques, France Travail, l'Assurance retraite, l'Assurance maladie, la CAF, la MSA et la Poste.

À L'ESPACE FRANCE SERVICE - ORVAULT

vous pouvez :

- Vous connecter à Internet,
- Accéder à du matériel numérique en libre-service,
- Découvrir les outils numériques et les utiliser au quotidien,
- Découvrir les logiciels libres,
- Prendre en main un ordinateur,
- Prendre en main un smartphone et/ou une tablette,
- Être aidé ponctuellement pour réaliser une démarche administrative en ligne,

- Être formé aux démarches administratives en ligne,
- Maîtriser et protéger vos données personnelles.

PUBLICS ACCUEILLIS :


Adolescents, adultes, seniors, public allophone


MODALITÉ D'ACCOMPAGNEMENT :

Collectif, individuel, en autonomie, à la place de l'utilisateur



INFOS

 4 Avenue de l'Ille
44700 Orvault - Bois-Saint-Louis/Plaisance/
Ferrière/Val d'Or

 02 55 11 20 36

 espacefranceservices@mairie-orvault.fr

 www.orvault.fr

 **ACCÈS**

Tram 3
arrêt Plaisance



HORAIRE D'OUVERTURE DE L'ESPACE NUMÉRIQUE

Permanences d'accompagnement numérique : un mercredi sur deux
Horaires France services

Lundi : 13h30-17h30 / Mardi : 10h30-12h30, 13h30-17h30 /

Mercredi : 8h30-12h / Jeudi : 8h30-12h, 13h30-17h30 / Vendredi : 8h30-12h

CENTRE SOCIOCULTUREL ASSOCIATIF DE LA BUGALLIÈRE



Des bénévoles assurent une permanence pour vous aider à utiliser/dépanner votre smartphone/tablette ou ordinateur. Des ateliers spécifiques sont proposés tout au long de l'année en fonction du niveau des participantes et participants et des demandes.

AU CENTRE SOCIOCULTUREL ASSOCIATIF DE LA BUGALLIÈRE

vous pouvez⁽¹⁾ :

- Vous connecter à Internet,
- Accéder à du matériel numérique en libre-service,
- Obtenir un prêt de matériel numérique,
- Acheter du matériel numérique à tarif solidaire,
- Réparer votre matériel numérique,
- Découvrir les outils numériques et les utiliser au quotidien,
- Découvrir les logiciels libres,
- Pratiquer une activité ludique autour du numérique,
- Créer avec le numérique,
- Prendre en main un ordinateur,
- Prendre en main un smartphone et/ou une tablette,
- Être aidé ponctuellement pour réaliser une démarche administrative en ligne,

- Être accompagné dans votre insertion professionnelle,
- Être formé aux démarches administratives en ligne,
- Être sensibilisé aux enjeux du numérique,
- Être accompagné en tant que parents aux outils et aux usages du numérique,
- Maîtriser et protéger vos données personnelles.

PUBLICS ACCUEILLIS :

Enfants, adolescents, adultes, seniors, personnes en situation de handicap (auditif), personnes en situation d'illettrisme

MODALITÉ

D'ACCOMPAGNEMENT :

Collectif, individuel

INFOS



10 rue du Pont Marchand
44700 Orvault - Bugallière/Madoire/Bois-Jouan



02 40 63 44 45



accueil@cscbugalliere.fr



www.cscbugalliere.centres-sociaux.fr



ACCÈS

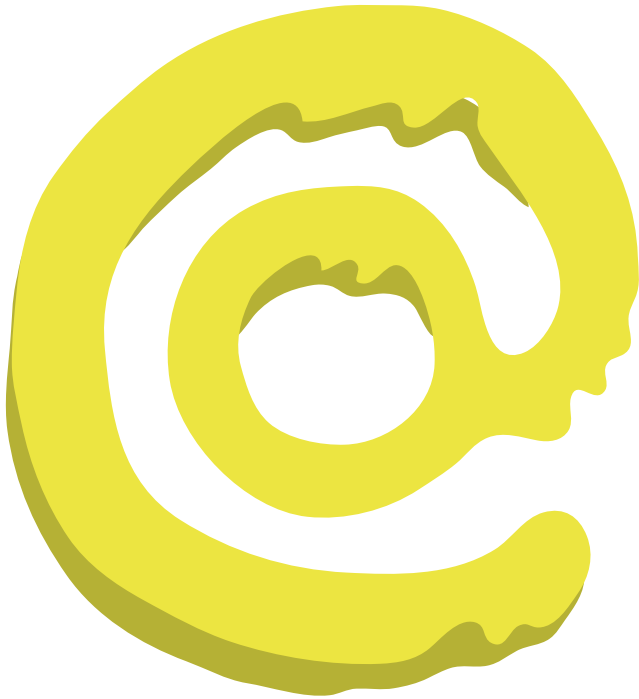
Bus 89, 139, 189
arrêt Pont Marchand



HORAIRE D'OUVERTURE DE L'ESPACE NUMÉRIQUE

Vendredi (hors vacances scolaires) : 14h30-17h

(1) Certains services sont réservés aux adhérents. Rapprochez-vous de la structure pour plus d'informations.



REZÉ



MAISON DE SERVICES - FRANCE SERVICES REZÉ



L'espace labellisé France services propose un accompagnement numérique, sans rendez-vous, à toutes les personnes rencontrant des difficultés pour effectuer leurs démarches administratives en ligne. Un conseiller numérique accompagne également les usagers souhaitant apprendre ou perfectionner leur utilisation des outils numériques.

À LA MAISON DE SERVICES - FRANCE SERVICES REZÉ

vous pouvez :

- Vous connecter à Internet,
- Accéder à du matériel numérique en libre-service,
- Découvrir les outils numériques et les utiliser au quotidien,
- Découvrir les logiciels libres,
- Pratiquer une activité ludique autour du numérique,
- Créer avec le numérique,
- Prendre en main un ordinateur,
- Prendre en main un smartphone et/ou une tablette,
- Être aidé ponctuellement pour réaliser une démarche administrative en ligne,
- Être formé aux démarches administratives en ligne,

- Être sensibilisé aux enjeux du numérique,
- Maîtriser et protéger vos données personnelles.



PUBLICS ACCUEILLIS :

Adolescents, adultes, seniors, public allophone, personnes en situation de handicap (mental, psychique, visuel et auditif), personnes en situation d'illettrisme

MODALITÉ D'ACCOMPAGNEMENT :

Collectif, individuel, en autonomie, à la place de l'utilisateur

INFOS

- Place François-Mitterrand
44400 Rezé - Château de Rezé
- 02 40 82 50 80
- franceservices@mairie-reze.fr
- www.reze.fr

ACCÈS

Tram 3
arrêt Château de Rezé



HORAIRES D'OUVERTURE DE L'ESPACE NUMÉRIQUE

Mardi : 9h30-12h30, 14h-18h30 / Mercredi : 9h30-12h30 / Jeudi : 9h30-12h30 /
Vendredi : 9h30-12h30 (fermé les premiers vendredis matins du mois), 14h-17h30 /
Samedi : 9h30-12h30

CENTRE SOCIOCULTUREL JAUNAI-BLORDIÈRE - ANTENNE



Le centre socioculturel Jaunais-Blordière dispose d'un espace numérique animé par une médiatrice numérique, avec accueil libre tous les mardis après-midi de 14h à 18h30, ateliers thématiques et soutien numérique.

AU CENTRE SOCIOCULTUREL JAUNAI-BLORDIÈRE - ANTENNE

vous pouvez⁽¹⁾ :

- Vous connecter à Internet,
- Accéder à du matériel numérique en libre-service,
- Obtenir un prêt de matériel numérique,
- Accéder à du matériel de fabrication numérique,
- Découvrir les outils numériques et les utiliser au quotidien,
- Découvrir les logiciels libres,
- Pratiquer une activité ludique autour du numérique,
- Créer avec le numérique,
- Prendre en main un ordinateur,
- Prendre en main un smartphone et/ou une tablette,

- Être aidé ponctuellement pour réaliser une démarche administrative en ligne,
- Être sensibilisé aux enjeux du numérique,
- Être accompagné en tant que parents aux outils et aux usages du numérique,
- Maîtriser et protéger vos données personnelles.

PUBLICS ACCUEILLIS :

Enfants, adolescents, adultes, seniors, public allophone, personnes en situation de handicap (mental, psychique, visuel et auditif), personnes en situation d'illettrisme


MODALITÉ D'ACCOMPAGNEMENT :


Collectif, individuel

INFOS

 4 Square Émile Blandin
44400, Rezé, Résidence de La Noëlle
(antenne du CSC) - Blordière

 02 28 44 40 00

 cscjaunais-blordiere@mairie-reze.fr

 www.csc-jaunaisblordiere.org

 **ACCÈS**

Bus 30
arrêt Jaunais



HORAIRES D'OUVERTURE DE L'ESPACE NUMÉRIQUE

Ateliers⁽²⁾ les mardis en matinée
Mardi (hors vacances scolaires) : 14h-18h30

(1) Certains services sont réservés aux adhérents. Rapprochez-vous de la structure pour plus d'informations. (2) Sur inscription.

CENTRE SOCIO CULTUREL DE RAGON



Le centre socio culturel Ragon est une association de loi 1901. Il est porté et géré par les habitants du quartier. C'est un lieu d'accueil et de rencontre ouvert à tous, de soutien à l'expression culturelle, à l'éducation, au renforcement des solidarités et d'animation dédiée à l'action sociale et familiale. On peut s'y forger un sentiment d'appartenance à un quartier ou une commune et y construire les maillons essentiels de la lutte quotidienne contre l'exclusion et l'isolement. Les missions et les actions du centre s'intègrent dans un réseau d'acteurs et de partenaires institutionnels et associatifs.

AU CENTRE SOCIO CULTUREL DE RAGON

vous pouvez :

- Vous connecter à Internet,
- Obtenir un prêt de matériel numérique,
- Découvrir les outils numériques et les utiliser au quotidien,
- Découvrir les logiciels libres,
- Pratiquer une activité ludique autour du numérique,
- Créer avec le numérique,
- Prendre en main un ordinateur,
- Prendre en main un smartphone et/ou une tablette,
- Être accompagné en tant que parents aux outils et aux usages du numérique,
- Maîtriser et protéger vos données personnelles.

PUBLICS ACCUEILLIS :


Enfants, adolescents, adultes, seniors, public allophone, personnes en situation de handicap (mental, psychique, visuel et auditif), personnes en situation d'illettrisme


MODALITÉ D'ACCOMPAGNEMENT :

Collectif, individuel



INFOS

 9 rue du Vivier
44400 Rezé - Ragon

 228252940

 cscragon@mairie-reze.fr

 www.cscragon.fr

 **ACCÈS**

Bus C4
arrêt Ragon



HORAIRES D'OUVERTURE DE L'ESPACE NUMÉRIQUE

Du lundi au jeudi : 9h00-18h00 / Vendredi : 9h00-17h00



L'Atdec rassemble Maison de l'emploi, Mission locale, PLIE. Elle propose un accompagnement sur les démarches de recherches d'emploi et de formation, un accompagnement social, des ateliers d'initiation informatique. Elle met également à disposition un espace numérique avec accès à Internet.

À L'ATDEC - SITE DE REZÉ

vous pouvez :

- Vous connecter à Internet,
- Accéder à du matériel numérique en libre-service,
- Découvrir les outils numériques et les utiliser au quotidien,
- Découvrir les logiciels libres,
- Prendre en main un ordinateur,
- Prendre en main un smartphone et/ou une tablette,
- Être aidé ponctuellement pour réaliser une démarche administrative en ligne,
- Être accompagné dans votre insertion professionnelle.

PUBLICS ACCUEILLIS :


Adolescents, adultes, séniors, public allophone, personnes en situation de handicap (mental, psychique, visuel et auditif), personnes en situation d'illettrisme

MODALITÉ D'ACCOMPAGNEMENT :


Collectif, individuel, en autonomie

INFOS



 8 rue Jean Baptiste Vigier
44400 Rezé - Trentemoult

 02 51 70 26 93

 accueil-sud@atdec.org

 www.atdec.org

 **ACCÈS**

Tram 2
arrêt Gare de Pont
Rousseau



HORAIRES D'OUVERTURE DE L'ESPACE NUMÉRIQUE

Du lundi au vendredi : 9h00-12h30, 14h00-17h30
Fermé le jeudi matin



SAINT- HERBLAIN



ATDEC - SITE DU SILLON



L'Atdec rassemble Maison de l'emploi, Mission locale, PLIE. Elle propose un accompagnement sur les démarches de recherches d'emploi et de formation, un accompagnement social, des ateliers d'initiation informatique. Elle met également à disposition un espace numérique avec accès à Internet.

À L'ATDEC - SITE DU SILLON

vous pouvez :

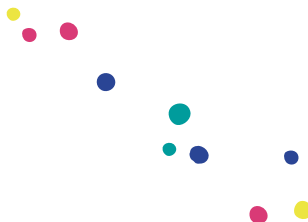
- Vous connecter à Internet,
- Accéder à du matériel numérique en libre-service,
- Découvrir les outils numériques et les utiliser au quotidien,
- Découvrir les logiciels libres,
- Prendre en main un ordinateur,
- Prendre en main un smartphone et/ou une tablette,
- Être aidé ponctuellement pour réaliser une démarche administrative en ligne,
- Être accompagné dans votre insertion professionnelle.

PUBLICS ACCUEILLIS :


Adolescents, adultes, séniors, public allophone, personnes en situation de handicap (mental, psychique, visuel et auditif), personnes en situation d'illettrisme


MODALITÉ D'ACCOMPAGNEMENT :

Collectif, individuel, en autonomie




INFOS

 5 Avenue de l'Angevinière
44800 Saint-Herblain - Nord

 02 40 63 55 49

 accueil-sillon@atdec.org

 www.atdec.org

 **ACCÈS**

Tram 3
arrêt Sillon de Bretagne



HORAIRE D'OUVERTURE DE L'ESPACE NUMÉRIQUE

Du lundi au vendredi : 9h00-12h30, 14h00-17h30
Fermé le jeudi matin

CYBERCENTRE DU CARRÉ DES SERVICES



Le Cybercentre du Carré des Services propose des parcours d'initiation au numérique pour les grands débutants, un accompagnement par des bénévoles de l'association sur rendez-vous ainsi qu'un accès libre accompagné.

AU CYBERCENTRE DU CARRÉ DES SERVICES

vous pouvez :

- Vous connecter à Internet,
- Accéder à du matériel numérique en libre-service,
- Accéder à du matériel de fabrication numérique,
- Découvrir les outils numériques et les utiliser au quotidien,
- Découvrir les logiciels libres,
- Pratiquer une activité ludique autour du numérique,
- Créer avec le numérique,
- Prendre en main un ordinateur,
- Prendre en main un smartphone et/ou une tablette,
- Être aidé ponctuellement pour réaliser une démarche administrative en ligne,

- Être formé aux démarches administratives en ligne,
- Être sensibilisé aux enjeux du numérique,
- Être accompagné en tant que parents aux outils et aux usages du numérique,
- Maîtriser et protéger vos données personnelles.

PUBLICS ACCUEILLIS :

Enfants, adolescents, adultes, seniors, public allophone, personnes en situation de handicap (auditif), personnes en situation d'illettrisme

MODALITÉ D'ACCOMPAGNEMENT :

Collectif, en autonomie

INFOS

- 15 rue d'Arras
44800 Saint-Herblain - Est
- 02 28 25 22 52
- cybercentres@saint-herblain.fr
- www.saint-herblain.fr

ACCÈS
Tram 1
arrêt Romanet



HORAIRE D'OUVERTURE DE L'ESPACE NUMÉRIQUE

Accès libre accompagné : Lundi : 9h30-12h / Mercredi : 13h30-17h /
Vendredi : 9h-12h

Parcours Grand débutant : Lundi : 15h-17h / Débutant : Mercredi : 10h-12h /
Accompagnement bénévoles associations⁽¹⁾

(1) Sur rendez-vous.

CARRÉ DES SERVICES

MAIRIE DE SAINT-HERBLAIN



Au sein de l'espace numérique du Carré des Services, vous pouvez bénéficier d'une aide ponctuelle pour l'utilisation du matériel et des sites Internet. Un conseiller numérique vous accompagne, sur rendez-vous, dans le cadre d'ateliers de montée en compétences numériques. Une aide aux démarches administratives est également proposée. Ce lieu dispose de 2 postes connectés et d'une imprimante.

AU CARRÉ DES SERVICES

vous pouvez :

- Vous connecter à Internet,
- Accéder à du matériel numérique en libre-service,
- Découvrir les outils numériques et les utiliser au quotidien,
- Prendre en main un ordinateur,
- Prendre en main un smartphone et/ou une tablette,
- Être aidé ponctuellement pour réaliser une démarche administrative en ligne,
- Être accompagné dans votre insertion professionnelle,
- Être formé aux démarches administratives en ligne,
- Être sensibilisé aux enjeux du numérique,

- Être accompagné en tant que parents aux outils et aux usages du numérique,
- Maîtriser et protéger vos données personnelles.

PUBLICS ACCUEILLIS :

Adultes, séniors, public allophone, personnes en situation de handicap (mental, psychique, visuel et auditif), personnes en situation d'illettrisme

MODALITÉ D'ACCOMPAGNEMENT :

Individuel, en autonomie, à la place de l'utilisateur

INFOS

- 15 rue d'Arras
44800 Saint-Herblain - Est
- 02 28 25 22 52
- contact@saint-herblain.fr
- www.saint-herblain.fr

ACCÈS

Tram 1
arrêt Romanet



HORAIRE D'OUVERTURE DE L'ESPACE NUMÉRIQUE

Du lundi au vendredi : 8h30-12h30, 13h30-17h30

CENTRE SOCIOCULTUREL - PÔLE DE SERVICES PUBLICS SILLON



Au sein de l'espace numérique du Centre socioculturel, vous pouvez bénéficier d'une aide ponctuelle pour l'utilisation du matériel et des sites Internet. Un conseiller numérique vous accompagne, sur rendez-vous, dans le cadre d'ateliers de montée en compétences numériques. Ce lieu dispose de 2 postes connectés et d'une imprimante.

AU CENTRE SOCIOCULTUREL - PÔLE DE SERVICES PUBLICS SILLON

vous pouvez :

- Vous connecter à Internet,
- Accéder à du matériel numérique en libre-service,
- Découvrir les outils numériques et les utiliser au quotidien,
- Prendre en main un ordinateur,
- Prendre en main un smartphone et/ou une tablette,
- Être aidé ponctuellement pour réaliser une démarche administrative en ligne,
- Être accompagné dans votre insertion professionnelle,
- Être formé aux démarches administratives en ligne,

- Être sensibilisé aux enjeux du numérique,
- Être accompagné en tant que parents aux outils et aux usages du numérique,
- Maîtriser et protéger vos données personnelles.


PUBLICS ACCUEILLIS :


Adultes, seniors, public allophone, personnes en situation de handicap (mental, psychique, visuel et auditif), personnes en situation d'illettrisme


MODALITÉ D'ACCOMPAGNEMENT :


Individuel, en autonomie

INFOS

 12 bis Avenue des Thébaudières
44800 Saint-Herblain - Nord

 02 28 25 26 80

 contact@saint-herblain.fr

 www.saint-herblain.fr

 **ACCÈS**

Tram 3
arrêt Sillon de Bretagne



HORAIRES D'OUVERTURE DE L'ESPACE NUMÉRIQUE

Du lundi au vendredi : 8h30-12h30, 13h30-17h30



L'espace numérique de la Mairie de Saint-Herblain est en libre accès dans le hall de la Mairie. Vous pouvez bénéficier d'une aide ponctuelle pour l'utilisation du matériel et des sites Internet. Un conseiller numérique vous accompagne, sur rendez-vous, dans le cadre d'ateliers de montée en compétences numériques. Ce lieu dispose de 2 postes connectés et d'une imprimante.

À LA MAIRIE DE SAINT-HERBLAIN

vous pouvez :

- Vous connecter à Internet,
- Accéder à du matériel numérique en libre-service,
- Découvrir les outils numériques et les utiliser au quotidien,
- Prendre en main un ordinateur,
- Prendre en main un smartphone et/ou une tablette,
- Être aidé ponctuellement pour réaliser une démarche administrative en ligne,
- Être accompagné dans votre insertion professionnelle,
- Être formé aux démarches administratives en ligne,
- Être sensibilisé aux enjeux du numérique,

- Être accompagné en tant que parents aux outils et aux usages du numérique,
- Maîtriser et protéger vos données personnelles.

PUBLICS ACCUEILLIS :


Adultes, seniors, public allophone, personnes en situation de handicap (mental, psychique, visuel et auditif), personnes en situation d'illettrisme


MODALITÉ D'ACCOMPAGNEMENT :


Individuel

INFOS

 1-3 rue de l'Hôtel de Ville
44800 Saint-Herblain - Bourg

 02 28 25 20 00

 contact@saint-herblain.fr

 www.saint-herblain.fr

 **ACCÈS**

Bus 50, 91
arrêt Mairie de
St-Herblain



HORAIRES D'OUVERTURE DE L'ESPACE NUMÉRIQUE

Du lundi au vendredi : 8h30-12h30, 13h30-17h30 / Samedi : 9h-12h

BIBLIOTHÈQUE DU BREIL-MALVILLE

BIBLIOTHÈQUE MUNICIPALE DE NANTES



Gratuite et ouverte à tous, la Bibliothèque municipale de Nantes propose des ordinateurs avec Internet et logiciels bureautiques, un accès Wifi, des espaces jeux-vidéos (pour enfants et adolescents), des possibilités d'impression et de scanner des documents. Sur rendez-vous, vous pouvez bénéficier d'un accompagnement numérique individuel ou en groupe animé par les bibliothécaires.

À LA BIBLIOTHÈQUE DU BREIL-MALVILLE

vous pouvez :

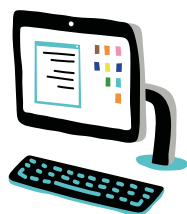
- Vous connecter à Internet,
- Accéder à du matériel numérique en libre-service.

PUBLICS ACCUEILLIS :

Enfants, adolescents, adultes, seniors, public allophone, personnes en situation de handicap (mental, psychique, visuel et auditif), personnes en situation d'illettrisme

MODALITÉ D'ACCOMPAGNEMENT :

En autonomie



INFOS

- 37 bis Avenue des Plantes
44100 Nantes - Nord
- 02 40 76 06 56
- bm-sp-ouest@mairie-nantes.fr
- www.bm.nantes.fr

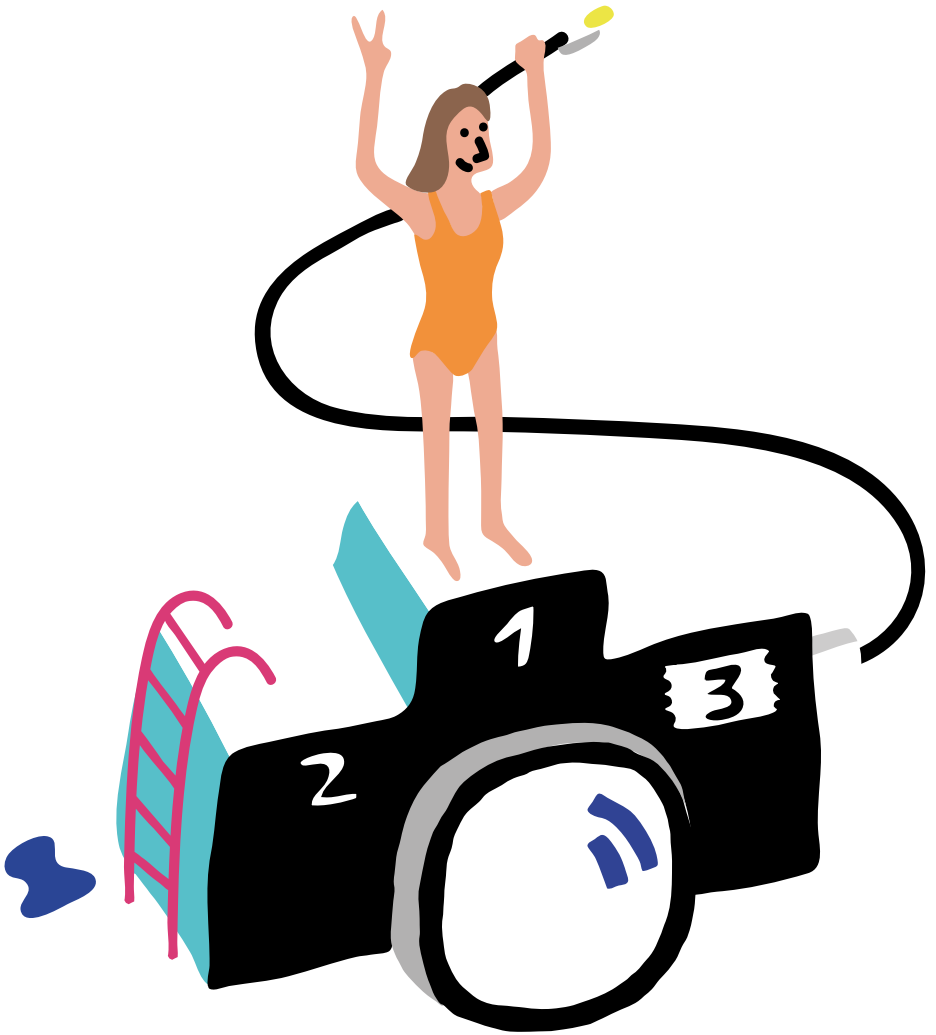
ACCÈS

Tram 3 / Bus C20
arrêt Longchamps



HORAIRES D'OUVERTURE DE L'ESPACE NUMÉRIQUE

Mardi : 13h30-18h / Mercredi : 10h-12h30, 13h30-18h / Jeudi : 13h30-18h /
Vendredi : 13h30-18h / Samedi : 10h-12h30, 13h30-18h



SAINTE-LUCE- SUR-LOIRE



AMICALE LAÏQUE INFORMATIQUE

L'informatique, qu'elle soit passion ou simple outil de travail et de communication, est devenue incontournable dans notre monde. L'Amicale Laïque Informatique a pour but de venir en aide aux personnes sur l'outil informatique. Elle propose des ateliers d'apprentissage débutants, perfectionnements ou thématiques le mardi ou le vendredi ou une aide personnalisée sur rendez-vous.

À L'AMICALE LAÏQUE INFORMATIQUE

vous pouvez :

- Découvrir les outils numériques et les utiliser au quotidien,
- Prendre en main un ordinateur.

PUBLICS ACCUEILLIS :

Enfants, adolescents, adultes, seniors

MODALITÉ

D'ACCOMPAGNEMENT :

Collectif, individuel



INFOS

-  1 rue Jules Ferry
44980 Sainte-Luce-sur-Loire
-  07 81 89 96 52
-  informatique@alsteluce.fr
-  www.alsteluce.fr

ACCÈS

**Bus 117, 127, 137, 147,
C7**
arrêt Ste-Luce



HORAIRE D'OUVERTURE DE L'ESPACE NUMÉRIQUE

Ateliers débutants : vendredi 9h30-11h30

Ateliers perfectionnements et ateliers thématiques : mardi 9h30-11h30

Aide personnalisée : sur rendez-vous en fonction des besoins et des disponibilités

MÉDIATHÈQUE - LUDOTHÈQUE RENÉ GOSCINNY



La Médiathèque-Ludothèque René Goscinny dispose d'un espace numérique et propose des ateliers en groupe ou individuel. Poste informatique et Wifi gratuit.

À LA MÉDIATHÈQUE- LUDOTHÈQUE RENÉ GOSCINNY

vous pouvez :

- Vous connecter à Internet,
- Accéder à du matériel numérique en libre-service,
- Accéder à du matériel de fabrication numérique,
- Pratiquer une activité ludique autour du numérique,
- Créer avec le numérique,
- Prendre en main un ordinateur,
- Prendre en main un smartphone et/ou une tablette,
- Être aidé ponctuellement pour réaliser une démarche administrative en ligne,
- Être sensibilisé aux enjeux du numérique,
- Maîtriser et protéger vos données personnelles.

PUBLICS ACCUEILLIS :





Adultes, séniors

MODALITÉ D'ACCOMPAGNEMENT :

Collectif, individuel



INFOS

-  Esplanade Pierre Brasselet
44980 Sainte-Luce-sur-Loire
-  02 40 68 16 51
-  mediatheque@sainte-luce-loire.com
-  www.mediatheque.sainte-luce-loire.com

ACCÈS

**Bus 117, 127, 137, 147,
C7**
arrêt Ste-Luce



HORAIRES D'OUVERTURE DE L'ESPACE NUMÉRIQUE

Mardi et vendredi : 14h00-19h00 / Mercredi et samedi : 14h00-18h00

CCAS DE SAINTE-LUCE-SUR-LOIRE



Le Centre Communal d'Action Sociale (CCAS) accompagne divers publics dans plusieurs domaines de la vie quotidienne : accès aux droits, démarches administratives, soutien, écoute et conseil. Il propose en accès gratuit un espace numérique pour réaliser ses démarches administratives en ligne.

AU CCAS DE SAINTE-LUCE-SUR-LOIRE

vous pouvez :

- Vous connecter à Internet,
- Accéder à du matériel numérique en libre-service,
- Être aidé ponctuellement pour réaliser une démarche administrative en ligne.

PUBLICS ACCUEILLIS :


Adultes, seniors, public allophone, personnes en situation de handicap (mental, psychique, visuel et auditif), personnes en situation d'illettrisme


MODALITÉ D'ACCOMPAGNEMENT :


Individuel



INFOS

 3 allée Eudes De Frémond
44980 Sainte-Luce-sur-Loire

 02 40 68 16 56

 ccas@sainte-luce-loire.com

 **ACCÈS**

Bus 80, Bus C7
arrêt Loire, arrêt
Ste-Luce



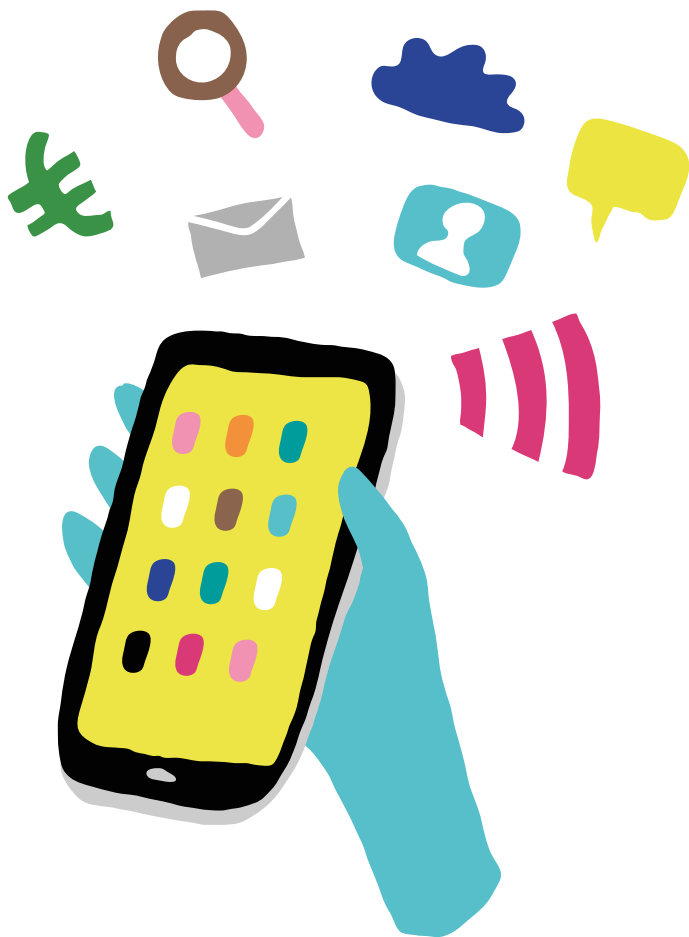
HORAIRES D'OUVERTURE DE L'ESPACE NUMÉRIQUE

Tous les jours : 8h30-12h15, 13h30-17h30
Fermé le jeudi après-midi



A series of horizontal dotted lines for handwriting practice, spanning most of the page.





SAINT- SÉBASTIEN SUR-LOIRE



CENTRE SOCIOCULTUREL DE LA FONTAINE



Le centre socioculturel de La Fontaine est un espace de vie sociale de proximité, intergénérationnel et ouvert à tous, qui a pour but d'animer, avec la participation effective des usagers, des activités, des services et des initiatives de projets à caractère social, éducatif, sportif et de loisirs pour tous les habitants.

AU CSC LA FONTAINE

vous pouvez⁽¹⁾ :

- Vous connecter à Internet,
- Accéder à du matériel numérique en libre-service,
- Découvrir les outils numériques et les utiliser au quotidien,
- Découvrir les logiciels libres,
- Pratiquer une activité ludique autour du numérique,
- Prendre en main un ordinateur,
- Prendre en main un smartphone et/ou une tablette,
- Être aidé ponctuellement pour réaliser une démarche administrative en ligne,
- Être accompagné dans votre insertion professionnelle,

- Être formé aux démarches administratives en ligne,
- Être sensibilisé aux enjeux du numérique,
- Être accompagné en tant que parents aux outils et aux usages du numérique,
- Maîtriser et protéger vos données personnelles.


PUBLICS ACCUEILLIS :


Enfants, adolescents, adultes, seniors


MODALITÉ D'ACCOMPAGNEMENT :


Collectif, individuel


INFOS

 11 rue du Languedoc
44230 Saint-Sébastien-sur-Loire - La Fontaine

 02 40 34 34 14

 accueil@cscfontaine.fr

 www.cscfontaine.centres-sociaux.fr

 **ACCÈS**

Bus C9
arrêt Beaugency



HORAIRES D'OUVERTURE DE L'ESPACE NUMÉRIQUE

Du lundi au dimanche en fonction des activités
Accueil administratif ouvert du mardi 14h au samedi 12h

(1) Certains services sont réservés aux adhérents. Rapprochez-vous de la structure pour plus d'informations.



Handwriting practice lines consisting of 18 horizontal dotted lines.





THOUARÉ- SUR-LOIRE



CCAS THOUARÉ-SUR-LOIRE



Rendre le numérique accessible à tous, notamment aux personnes les plus fragiles, en situation de précarité sociale, constitue l'une des orientations du Centre Communal d'Action Sociale (CCAS). Engagé dans l'accompagnement de celles et ceux qui ont besoin d'être guidés dans l'usage du numérique, il développe des actions de médiation et des ateliers pour faciliter l'accès des Thouaréens fragilisés aux outils numériques.

AU CCAS THOUARÉ-SUR-LOIRE

vous pouvez :

- Vous connecter à Internet,
- Découvrir les outils numériques et les utiliser au quotidien,
- Découvrir les logiciels libres,
- Pratiquer une activité ludique autour du numérique,
- Prendre en main un ordinateur,
- Prendre en main un smartphone et/ou une tablette,
- Être aidé ponctuellement pour réaliser une démarche administrative en ligne,
- Être formé aux démarches administratives en ligne,
- Être sensibilisé aux enjeux du numérique,

- Être accompagné en tant que parents aux outils et aux usages du numérique,
- Maîtriser et protéger vos données personnelles.


PUBLICS ACCUEILLIS :


Enfants, adolescents, adultes, seniors, public allophone, personnes en situation de handicap (mental, psychique, visuel et auditif), personnes en situation d'illettrisme

MODALITÉ D'ACCOMPAGNEMENT :

Collectif, individuel, en autonomie

INFOS

 23 rue de Mauves
44470 Thouaré-sur-Loire

 02 40 68 09 80

 ccas@mairie-thouare.fr

 **ACCÈS**

**Bus 67, 127, 135, 137,
C7**
arrêt Clémencière



HORAIRE D'OUVERTURE DE L'ESPACE NUMÉRIQUE

Tous les jours : 9h-12h15, 14h-17h





Les ateliers informatiques ont lieu le lundi matin (hors vacances scolaires). Ils permettent de s'initier ou de se perfectionner, selon le niveau, aux outils bureautiques, au transfert de photos et vidéos, aux messageries Internet... 30 séances sont proposées de septembre à juin.

À L'ESPACE MORVANDIÈRE

vous pouvez⁽¹⁾ :

- Découvrir les outils numériques et les utiliser au quotidien,
- Découvrir les logiciels libres,
- Prendre en main un ordinateur.

PUBLICS ACCUEILLIS :

Enfants, adolescents, adultes, seniors, personnes en situation de handicap (mental)


MODALITÉ


D'ACCOMPAGNEMENT :

Collectif



INFOS

 23 rue de Mauves
44470 Thouaré-sur-Loire

 07 63 14 07 79

 maisondesfamilles@mairie-thouare.fr

 www.thouare.fr

 **ACCÈS**

Bus 67, 127, 135, 137,

C7

arrêt Clémencière



HORAIRE D'OUVERTURE DE L'ESPACE NUMÉRIQUE

Lundi matin (hors vacances scolaires)

(1) Certains services sont susceptibles d'être payants. Rapprochez-vous de la structure pour plus d'informations.



VERTOU



BIBLIOTHÈQUE LIBRE COUR



Vertou-Séniors offre la possibilité de bénéficier de 9 cours de 2h d'initiation à l'informatique (clavier, souris, internet, messagerie et découverte du traitement de texte, etc.) les lundis et mardis matin. À l'issue de ces ateliers, des cours de perfectionnement (traitement de texte plus approfondi, transfert de photos, amélioration des photos, etc.) sont proposés aux participants. Des ateliers de 2h pour la prise en main de smartphone ou tablette (paramétrage, installation messagerie, etc) sont également dispensés les jeudis matin.

À LA BIBLIOTHÈQUE LIBRE COUR

vous pouvez :

- Vous connecter à Internet,
- Accéder à du matériel numérique en libre-service,
- Découvrir les outils numériques et les utiliser au quotidien,
- Pratiquer une activité ludique autour du numérique,
- Prendre en main un smartphone et/ou une tablette,
- Être sensibilisé aux enjeux du numérique,
- Être accompagné en tant que parents aux outils et aux usages du numérique.


PUBLICS ACCUEILLIS :


Enfants, adolescents, adultes, séniors, personnes en situation de handicap (mental, visuel et auditif)


MODALITÉ D'ACCOMPAGNEMENT :

Collectif, individuel

INFOS

 18 rue Henri Charpentier
44120 Vertou - Le Centre-Bourg

 02 40 34 88 87

 librecour@mairie-vertou.fr

 **ACCÈS**

Bus 28, 42, 60, 97, 102, 112, E4
arrêt Vertou



HORAIRE D'OUVERTURE DE L'ESPACE NUMÉRIQUE

Lundi : 14h-18h / Mardi : 13h-19h / Mercredi : 10h-12h30, 14h-18h /
Vendredi : 14h-18h / Samedi : 10h-12h30, 14h-17h

Le service Solidarités de Ville de Vertou propose en libre-service 2 ordinateurs et une imprimante scanner pour réaliser ses démarches emploi et administratives en toute autonomie. Ce service est à disposition des Vertaviens uniquement. Pour plus d'informations, contacter le service. Une collaboration est en cours avec Le Coup de Main Numérique pour proposer des accompagnements individuels aux habitants en difficulté pour réaliser des démarches administratives ou maîtriser l'outil informatique (sur rendez vous uniquement). Ponctuellement, des ateliers numériques à destination des séniors peuvent être organisés.

AU CCAS VERTOU

vous pouvez :

- Vous connecter à Internet.

PUBLICS ACCUEILLIS :

Adultes, séniors


MODALITÉ


D'ACCOMPAGNEMENT :


En autonomie



INFOS

 1 rue de la Garenne
44120 Vertou - Le Centre-Bourg

 02 51 71 05 05

 solidarites@mairie-vertou.fr

 **ACCÈS**

Bus 47, 97
arrêt Morges



HORAIRE D'OUVERTURE DE L'ESPACE NUMÉRIQUE

Lundi : 14h-17h30 / Du mardi au jeudi : 9h-12h30, 14h-17h30 /
Vendredi : 9h-12h30, 14h-16h30

COURS CYBERSENIORS

VERTOU-SENIORS



Nous offrons la possibilité d'avoir 9 cours de 2h tous les lundis ou mardis matin pour l'initiation à l'informatique (clavier, souris, Internet, messagerie et découverte du traitement de texte) pour ensuite avoir la possibilité de suivre des cours de perfectionnements (traitement de texte plus approfondi, transfert de photos, amélioration des photos, etc). 2 jeudis matin, sur 2h, nous proposons des cours pour smartphone ou tablette (paramétrages, installation messagerie, etc).

AU COURS CYBERSENIORS

vous pouvez⁽¹⁾ :

- Vous connecter à Internet,
- Accéder à du matériel numérique en libre-service,
- Découvrir les outils numériques et les utiliser au quotidien,
- Découvrir les logiciels libres,
- Prendre en main un ordinateur,
- Prendre en main un smartphone et/ou une tablette,
- Être sensibilisé aux enjeux du numérique.

PUBLICS ACCUEILLIS :


Séniors


MODALITÉ D'ACCOMPAGNEMENT :

En autonomie



INFOS

 18 rue Henri Charpentier - 1^{er} étage de Libre Cour
44120 Vertou
Le Centre-Bourg/Les Échalonnnières

 06 14 79 55 02

 contacts@vertou-seniors.fr

 www.vertou-seniors.fr

 **ACCÈS**

**Bus 28, 42, 60, 97, 102,
112, E4**
arrêt Vertou



HORAIRES D'OUVERTURE DE L'ESPACE NUMÉRIQUE

Lundi ou Mardi : 9h-11h / Jeudi : 9h30-11h30

(1) Certains services sont réservés aux adhérents. Rapprochez-vous de la structure pour plus d'informations.



L'Espace Jeunes est un lieu d'échanges, convivial et ouvert à tous les jeunes de 11 à 21 ans. Une équipe d'animateurs est présente pour les accueillir, les écouter, les informer mais aussi pour les accompagner dans leurs projets. Un espace numérique permet aux jeunes d'avoir accès à Internet, à des ordinateurs et à une imprimante. Des ateliers peuvent être proposés : aide aux CV et lettres de motivation / accès à Internet / sensibilisation aux risques d'Internet / pratique d'une activité ludique et éducative.

À L'ESPACE JEUNES VILLE DE VERTOU

vous pouvez :

- Vous connecter à Internet,
- Pratiquer une activité ludique autour du numérique,
- Être sensibilisé aux enjeux du numérique.

PUBLICS ACCUEILLIS :

Enfants, adolescents, adultes


MODALITÉ


D'ACCOMPAGNEMENT :


Individuel, en autonomie

INFOS



 place du Beau Verger
44120 Vertou - Le Centre-Bourg

 02 40 33 40 66

 jeunesse@mairie-vertou.fr

ACCÈS

**Bus 28, 42, 60, 97, 102,
112, E4**
arrêt Vertou



HORAIRES D'OUVERTURE DE L'ESPACE NUMÉRIQUE

Mardi et vendredi (en période scolaire) : 16h-19h /
Mercredi et samedi (en période scolaire) : 14h-18h
Du lundi au vendredi (pendant les vacances scolaires) :
9h-12h, 14h-18h (19h l'été)

INDEX

NOMS DES STRUCTURES PAR ORDRE ALPHABÉTIQUE

	pages		pages
ACMNN	99	CCAS de Couëron	23
ALIS 44.....	69	CCAS de Mauves-sur-Loire.....	34
Amicale Laïque Informatique	130	CCAS de Nantes.....	54
ANADOM.....	12	CCAS de Sainte-Luce-sur-Loire.....	132
Association Dclic	63	CCAS de Thouaré sur Loire	140
Association ID Numéric.....	37	CCAS de Vertou	145
Association Regart's	38	Céméa Pays de la Loire.....	110
Atdec - Site Centre.....	47	Centre Socio	118
Atdec - Site de Bellevue	39	Culturel de Ragon	
Atdec - Site des Dervallières	61	Centre socioculturel	125
Atdec - Site de Rezé.....	119	Pôle de services publics Sillon	
Atdec - Site du Sillon	122	Centre socioculturel	113
Atdec - Site Est	70	associatif de La Bugallière	
Atdec - Site Nord	100	Centre socioculturel	117
Atelier partagé du Breil.....	50	Jaunais-Blordière - Antenne	
Bibliothèque de Chantenay	40	CLLAJ PASSERELLE.....	55
Bibliothèque de la Manufacture	87	Cours Cyberseniors	146
Bibliothèque du Breil-Malville.....	127	CSC La Fontaine.....	136
Bibliothèque Erdre-Batignolles	91	Cybercentre Bouguenais.....	13
Bibliothèque Libre Cour.....	144	Cybercentre	123
Bureau mobile	41, 62,	du Carré des services	
AAD-NVPDL	92, 101, 107	Eco-Appart'	56
CAP Jeunes	79	Espace Agnès Varda.....	80
Carré des services	123	Espace France Service	112
Carsat Pays de la Loire	53	Orvault	
CCAS de Bouguenais.....	14	Espace France services	28
CCAS de Carquefou.....	16	Le Pellerin	
		Espace Jeunes	147
		Ville de Vertou	
		Espace Morvandière.....	141

	pages		pages
Espace numérique	42, 43, 51	Médiathèque	103
Accoord	73, 81, 89	Luce Courville	
FAImaison	75	Médiathèque	22
Fragil	64	Victor-Jara	
Halle aux bagages	44	Médiathèque	26
Hyperlien	82	Yves et Raymond Gaudin	
Info Jeunes Pays de la Loire	57	Médiathèque-ludothèque	131
L'EclectiC Léo Lagrange	102	René Goscinny	
La Maison du Libre	83	Mon assistant numérique	18
Le Coup de main numérique	48	Nantes Nord	
Les Petits Débrouillards	65	ORPAN	59
Mairie de Saint-Herblain	126	Association des seniors nantais	
Maison de quartier	109	Permanences Accoord	67, 88, 94, 104
des Confluencets		PiNG	84
Maison de services	116	Service Relations aux familles	24
France services Rezé		TriptiC	72
Médiagraph	76		
Médiathèque	71		
Floresca Guépin			
Médiathèque	29		
George-Sand			
Médiathèque	17		
Hélène Carrère			
d'Encausse Carquefou			
Médiathèque	58		
Jacques Demy			
Médiathèque	32		
L'Échappée - Les Sorinières			
Médiathèque	45		
Lisa Bresner			

INDEX

STRUCTURES DANS LESQUELLES VOUS POUVEZ :

Vous connecter à Internet

Carquefou : **p.16, 18**

Couëron : **p.23, 24**

Le Pellerin : **p.28, 29**

Les Sorinières : **p.32**

Nantes : **p.37, 38, 39, 40, 42, 43, 44, 45, 47, 48, 49, 54, 55, 56, 57, 58, 59, 61, 62, 63, 66, 69, 70, 71, 72, 75, 79, 80, 81, 83, 84, 85, 89, 91, 93, 94, 99, 102, 103, 104, 108, 109**

Orvault : **p.112, 113**

Rezé : **p.116, 117, 118, 119**

Saint-Herblain : **p.122, 123, 124, 125, 126, 127**

Sainte-Luce-sur-Loire : **p.131, 132**

Saint-Sébastien-sur-Loire : **p.136**

Thouaré-sur-Loire : **p.140**

Vertou : **p.144, 145, 146, 147**

Accéder à du matériel numérique en libre-service

Bouguenais : **p.13, 14**

Carquefou : **p.16**

Couëron : **p.22, 23**

Le Pellerin : **p.29**

Les Sorinières : **p.32**

Nantes : **p.37, 38, 39, 40, 42, 44, 45, 47, 50, 53, 57, 58, 59, 61, 66, 70, 71, 72, 79, 80, 82, 85, 88, 89, 91, 99, 100, 102, 103, 104, 109**

Orvault : **p.112, 113**

Rezé : **p.116, 117, 119**

Saint-Herblain : **p.122, 123, 124, 125, 126, 127**

Sainte-Luce-sur-Loire : **p.131, 132**

Saint-Sébastien-sur-Loire : **p.136**

Vertou : **p.144, 146**

Accéder à du matériel de fabrication numérique

Carquefou : **p.17**

Nantes : **p.37, 42, 49, 65, 81, 82, 84, 108**

Rezé : **p.117**

Acheter du matériel numérique à tarif solidaire

Nantes : **p.48, 66, 69, 83**

Orvault : **p.113**

Découvrir les outils numériques et les utiliser au quotidien

Bougenais : **p.12, 13**

Carquefou : **p.16, 17, 18**

Couëron : **p.22, 23, 24**

Le Pellerin : **p.28, 29**

Nantes : **p.52, 37, 38, 39, 44, 45, 47, 48, 49, 54, 55, 56, 58, 59, 61, 63, 69, 70, 71, 75, 76, 79, 82, 83, 88, 89, 91, 96, 100, 102, 103, 108, 109**

Orvault : **p.112, 113**

Rezé : **p.116, 117, 118, 119**

Saint-Herblain : **p.122, 123, 124, 125, 126**

Sainte-Luce-sur-Loire : **p.130**

Saint-Sébastien-sur-Loire : **p.136**

Thouaré-sur-Loire : **p.140, 141**

Vertou : **p.144, 146**

Découvrir les logiciels libres

Bougenais : **p.12, 13**

Carquefou : **p.16, 18**

Le Pellerin : **p.28**

Les Sorinières : **p.32**

Nantes : **p.37, 38, 39, 43, 47, 49, 50, 51, 54, 55, 56, 61, 63, 67, 69, 70, 73, 75, 76, 79, 80, 81, 82, 83, 84, 88, 89, 93, 94, 95, 96, 100, 102, 104, 108, 109**

Orvault : **p.112, 113,**

Rezé : **p.116, 117, 118, 119**

Saint-Herblain : **p.122, 123**

Saint-Sébastien-sur-Loire : **p.136**

Thouaré-sur-Loire : **p.140, 141**

Vertou : **p.146**

Pratiquer une activité ludique autour du numérique

Bougenais : **p.12, 13**

Carquefou : **p.16, 17, 18**

Couëron : **p.22**

La Montagne : **p.26**

Le Pellerin : **p.29**

Les Sorinières : **p.32**

Mauves-sur-Loire : **p.34**

Nantes : **p.37, 45, 50, 56, 65, 69, 76, 80, 82, 84, 89, 94, 103, 108**

Orvault : **p.113**

Rezé : **p.116, 117, 118**

Saint-Herblain : **p.123**

Sainte-Luce-sur-Loire : **p.131**

Saint-Sébastien-sur-Loire : **p.136**

Thouaré-sur-Loire : **p.140**

Vertou : **p.144, 147**

INDEX (SUITE)

STRUCTURES DANS LESQUELLES VOUS POUVEZ :

Créer avec le numérique

Carquefou : **p.17**

Couëron : **p.22**

La Montagne : **p.26**

Le Pellerin : **p.28**

Les Sorinières : **p.32**

Nantes : **p.37, 38, 43, 49, 50, 51, 55, 67, 72, 73, 76, 81, 82, 84, 88, 89, 93, 108, 109**

Orvault : **p.113**

Rezé : **p.116, 117, 118**

Saint-Herblain : **p.123**

Sainte-Luce-sur-Loire : **p.131**

Prendre en main un ordinateur

Bouguenais : **p.12, 13**

Carquefou : **p.16, 17, 18**

Couëron : **p.23**

La Montagne : **p.26**

Le Pellerin : **p.28**

Les Sorinières : **p.32**

Nantes : **p.37, 38, 39, 43, 44, 45, 47, 48, 49, 51, 54, 55, 56, 58, 59, 61, 63, 66, 67, 69, 70, 71, 73, 76, 79, 80, 81, 83, 84, 88, 89, 91, 93, 94, 95, 96, 100, 102, 103, 104, 108, 109**

Orvault : **p.112, 113**

Rezé : **p.116, 117, 118, 119**

Saint-Herblain : **p.122, 123, 124, 125, 126**

Sainte-Luce-sur-Loire : **p.130, 131**

Saint-Sébastien-sur-Loire : **p.136**

Thouaré-sur-Loire : **p.140, 141**

Vertou : **p.146**

Prendre en main un smartphone et/ou une tablette

Bouguenais : **p.12, 13**

Carquefou : **p.16, 17, 18**

Couëron : **p.24**

La Montagne : **p.26**

Les Sorinières : **p.32**

Mauves-sur-Loire : **p.34**

Nantes : **p.37, 38, 39, 42, 43, 44, 47, 48, 49, 51, 55, 56, 58, 59, 61, 63, 66, 69, 70, 71, 73, 76, 79, 80, 81, 88, 89, 94, 95, 96, 100, 103, 104, 108, 109**

Orvault : **p.112, 113**
Rezé : **p.116, 117, 118, 119**
Saint-Herblain : **p.122, 123, 124, 125, 126**
Sainte-Luce-sur-Loire : **p.131, 136**
Thouaré-sur-Loire : **p.140**
Vertou : **p.144, 146**

Être aidé ponctuellement pour réaliser une démarche administrative en ligne

Bouguenais : **p.12, 13, 14**
Carquefou : **p.16, 18**
Couëron : **p.22, 23, 24**
La Montagne : **p.26**
Le Pellerin : **p.28**
Mauves-sur-Loire : **p.34**
Nantes : **p.37, 38, 39, 40, 41, 42, 43, 44, 45, 47, 48, 53, 54, 55, 56, 57, 58, 59, 61, 62, 63, 66, 67, 69, 70, 71, 73, 79, 80, 87, 88, 89, 91, 92, 94, 95, 96, 99, 100, 101, 102, 103, 104, 107, 109**
Orvault : **p.112, 113**
Rezé : **p.116, 117, 119**
Saint-Herblain : **p.122, 123, 124, 125, 126**
Sainte-Luce-sur-Loire : **p.131, 132**
Saint-Sébastien-sur-Loire : **p.136**
Thouaré-sur-Loire : **p.140**

Être accompagné dans votre insertion professionnelle

Bouguenais : **p.13, 14**
Carquefou : **p.16, 18**
Couëron : **p.22, 23**
Le Pellerin : **p.28**
Nantes : **p.37, 38, 39, 47, 55, 57, 61, 67, 70, 73, 76, 79, 88, 100, 108, 109**
Orvault : **p.113, 119**
Saint-Herblain : **p.122, 124, 125, 126**
Saint-Sébastien-sur-Loire : **p.136**

Réparer votre matériel numérique

Carquefou : **p.17, 18**
Nantes : **p. 43, 50, 51, 73, 81, 82, 83, 84, 93**
Orvault : **p.113**

INDEX (SUITE)

STRUCTURES DANS LESQUELLES VOUS POUVEZ :

Être formé aux démarches administratives en ligne

Bouguenais : p.12, 13, 14

Carquefou : p.16, 18

Couëron : p.24

La Montagne : p.26

Nantes : p.37, 38, 41, 44, 48, 56, 62, 63, 66, 69, 76, 79, 88, 89, 94, 99, 107, 109

Orvault : p.112, 113

Rezé : p.116

Saint-Herblain : p.123, 124, 125, 126

Saint-Sébastien-sur-Loire : p.136

Thouaré-sur-Loire : p.140

Être sensibilisé aux enjeux du numérique

Bouguenais : p.12

Carquefou : p.16

Couëron : p.24

Nantes : p.69, 79

Rezé : p.116

Saint-Herblain : p.126

Être accompagné en tant que parents aux outils et aux usages du numérique

Bouguenais : p.13

Carquefou : p.18

La Montagne : p.26

Nantes : p.37, 49, 48, 64, 65, 66, 88, 93, 108, 109

Orvault : p.113

Rezé : p.117

Maîtriser et protéger vos données personnelles

Bouguenais : p.12, 13, 14

Carquefou : p.16, 18

Couëron : p.23

La Montagne : p.26

Le Pellerin : p.28

Les Sorinières : p.32

Nantes : p.37, 38, 43, 44, 48, 49, 51, 55, 56, 63, 64, 66, 67, 69, 73, 75, 76, 79, 81, 82, 88, 93, 94, 95, 99, 102, 108, 109

Orvault : p.112, 113

Rezé : p.116, 117, 118

Saint-Herblain : p.123, 124, 125, 126

Saint-Sébastien-sur-Loire : p.136

Sainte-Luce-sur-Loire : p.131

Thouaré-sur-Loire : p.140



Handwriting practice area consisting of 18 horizontal dotted lines.



VOS SORTIES FACILITÉES AVEC L'APPLI

**NANTES
METROPOLE**
dans ma poche



Téléchargez l'appli
gratuitement

